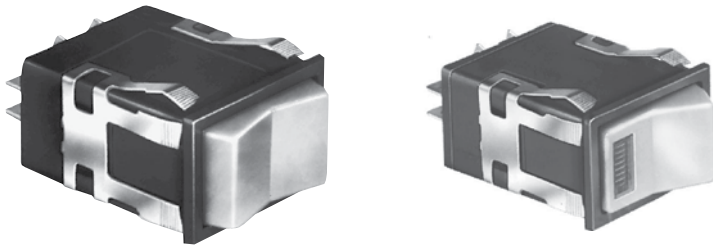


手动开关 功率容量跷板

AML34/36 系列

白炽灯、氖气灯或无灯型显示屏



跷板操作器需单独订购。

电气数据第	19 页
跷板第	51 页
电灯第	58 页
安装尺寸第	60 页

特点

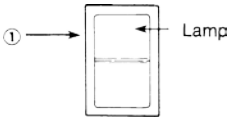

- 与功率负载踏板开关的电路和电气额定值相同。
- 氖气灯电路既可独立安装也可集成于双极开关；仅独立于单极开关（见电路图）。
- 经过 UL 和 CSA 认证。
- AML34 电灯电路独立于开关电路。



AML34 系列：仅限 2 极。
AML36 系列：1 极和 2 极。

AML34 系列订购指南

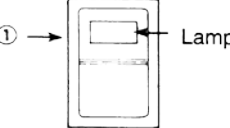
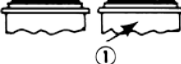
AML34 可安装白炽灯，既可以随附安装，也可以单独订购。

AML34 E	B	A	4	AA	01
外壳类型	边框颜色	白炽灯类型	端子类型	电路代码	操作活动
AML34 E 矩形非照明 AML34 F 矩形 1 电灯电路	B 黑色 	A 无灯型 B 6 V 灯* C 14 V 灯* E 28 V 灯*	4 0.187 X 0.020 (焊接或快速连接)	银触点： AA 1 极 (一个 A 型单掷) AC 2 刀 (两个 A 型)	 01 持续动作 持续动作 打开 关闭

* 在外壳型号指定的每个电灯电路上安装电灯。

AML36 系列订购指南

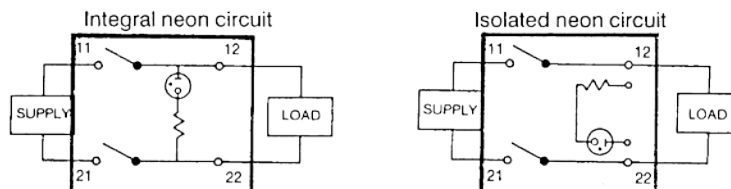
AML36 的氖气灯连接 125 或 250 VAC 电阻。

AML36 F	B	B	4	AA	01
外壳类型	边框颜色	氖气灯电压	端子型号/电灯电路	电路代码	操作活动
AML36 F 矩形 1 氖气灯 	B 黑色	红色 B 125 VAC C 250 VAC 绿色 M 125 VAC P 250 VAC	4 0.187 X 0.020 (焊接或快速连接) 独立电灯电路 7 0.187 X 0.020 (焊接或快速连接) 集成电灯电路	银触点： AA (一个 A 型单掷) 无法提供端子类型 7 AC 2 刀 (两个 A 型)	 01 持续动作 持续动作 打开 关闭

① “MICRO SWITCH” 标识贴在开关外壳这一侧。

示例：AML36FBB4AA01

矩形跷板开关外壳；黑色边框；125 VAC 氖气灯；带独立电灯电路的 0.187 X 0.020 端子；A 型单刀单掷；电路在一个极端位置“开”，在另一个极端位置“关”。



手册