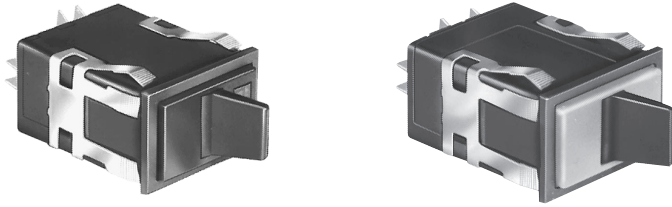


手动开关 功率负载踏板

AML33/35 系列

白炽灯、氖气灯或无灯型显示屏



彩色外壳封盖需单独订购。

触点类型



电气数据	第 19 页
踏板封盖	第 47 页
电灯	第 58 页
安装尺寸	第 60 页

特点

- 钮子型踏板操作器永久安装于矩形外壳内。
- 两位持续动作型。
- AML33 系列电灯电路独立于开关电路。
- 经过 UL 和 CSA 认证。



*AML33 系列: 仅限 2 极。
*AML35 系列: 1 极和 2 极。

AML33 系列订购指南

AML33 可安装白炽灯, 既可以随附安装, 也可以单独订购。

AML33 E	B	A	4	AA	01
外壳类型 AML33 E 矩形无灯型 AML33 F 矩形 1 电灯电路	操作器/边框颜色 B 黑色/黑色	白炽灯类型 A 无灯型 B 6 V 灯* C 14 V 灯* E 28 V 灯*	端子类型 4 0.187 x 0.020 (焊接或快速连接)	电路代码 银触点: AA 1 极 (一个 A 型, 单掷, 常开) AC 2 极 (两个 A 型)	操作活动 持续动作 01 持续动作 打开 关闭

* 在外壳型号指定的每个电灯电路上安装电灯。

AML35 系列订购指南

AML35 的氖气灯连接 125 或 205 VAC 电阻。

AML35 F	B	B	4	AA	01
外壳类型 AML35 F 矩形 1 氖气灯	操作器/边框颜色 B 黑色/黑色	氖气灯电压 红色 B 125 VAC C 250 VAC 绿色 M 125 VAC P 250 VAC	端子类型/电灯电路† 4 0.187 x 0.020 (焊接或快速连接) 配有独立电灯电路 7 0.187 x 0.020 配有集成电灯电路 (仅提供 2 极设备)	电路代码 银触点: AA (一个 A 型单掷) 仅随独立电灯 电路、端子类 型 4 提供。 AC 2 极 (两个 A 型)	操作活动 持续动作 01 持续动作 打开 关闭

① “MICRO SWITCH” 标识贴在开关外壳这一侧。

示例: AML35FBB4AA01

矩形踏板开关外壳; 黑色踏板和边框; 125 VAC 氖气灯; 独立电灯电路 0.187 x 0.020 端子; 1 极 A 型单掷; 电路在一个极端位置“开”, 在另一个极端位置“关”(持续)。