

## Interaktiver Katalog ersetzt Katalogseiten

Honeywell Sensing and Control hat den PDF-Produktkatalog mit dem neuen **Interaktiven Katalog** ersetzt. Der **Interaktive Katalog** ist ein leistungsfähiges Suchwerkzeug, das die Suche nach Produktinformationen vereinfacht. Über den Interaktiven Katalog sind mehr Informationen zu Montage, Anwendungen und technischen Daten verfügbar als je zuvor.



**Klicken Sie auf dieses Symbol,  
um den Interaktiven Katalog  
zu testen.**

---

### Sensing and Control

Honeywell Inc.

11 West Spring Street

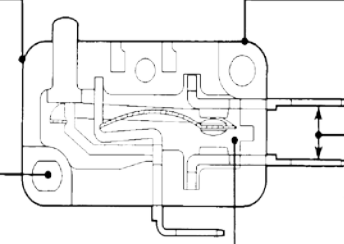
Freeport, Illinois 61032



### SCHNITT DURCH EINEN V7-MINIATUR-BASISSCHALTER

Thermoplastic material meets KC 250 arc tracking test per VDC 0630, DIN 53 480, and UL94V-0.

Mounting hole size options for #4 or 3mm screw.



4mm (min) spacing between current carrying parts and mounting hardware.

"E" terminals designed to provide 3mm (min.) spacing with uninsulated receptacles installed. Terminals meet DIN 46 244 dimensions.

Internal construction meet 3mm (min.) creepage and clearance requirement.

### MERKMALE

- Schnell-Anschluss und Anschluss an Leiterplatten mit aufgedruckter Verdrahtung
- Bewährter V3-Schaltmechanismus
- Physisch austauschbar mit vorhandenen V3-Schaltern
- Alle vorhandenen V3-Hebeloptionen sind erhältlich
- UL-zertifiziert, Datei #E12252; CSA-zertifiziert, Datei #LR41370
- Internationale Listings besitzen die VDE-Zulassung
- Leistungsschaltvermögen bis 21 A
- Ausgelegt für Temperaturen von -40 ° bis 185 °F (-40 ° bis 85 °C)
- Konstruktion für hohe Temperaturen erhältlich - 350 °F

### GÜLTIGE EUROPÄISCHE SYMBOLE

- $\mu$  = Konstruktion mit Luftspalt im Mikrometerbereich. (Die Maßzahl zwischen geöffneten Kontakten beträgt unter 3 mm).\*\*
- ~ = Wechselstrom (Verwendung mit dem Wert der Spannungsquelle: 250 V ~).
- T = maximale für die Verwendung zulässige Temperatur; gefolgt vom Temperaturwert in °C (Beispiel T 85).
- +++ = Schalter ist für mindestens 50.000 Zyklen unter Nennstrom geeignet. (Manchmal als „häufige“ Betätigung bezeichnet.)
- 10(3) = erste Zahl entspricht der resistiven Klassifizierung. Die zweite Zahl entspricht der induktiven (Motor-) Klassifizierung.

### ALLGEMEINE INFORMATIONEN

Die V7-Serie ist in zwei Ausführungen erhältlich: als Timesaver-Serie und als International-Serie. Die Timesaver-Serie ist UL-anerkannt und CSA-zertifiziert. Die Schalter der Timesaver-Serie sind vorrätig lieferbar um bessere Lieferperformance gewährleisten zu können. Die International V7 Serie besitzt neben UL-Zulassung und CSA-Zertifizierung auch die VDE-Genehmigung.

Die V7-Serie bieten eine Auswahl an vier Schnell-Anschlüssen und zwei Leiterplattenanschlüssen mit gedruckter Verdrahtung. Drei Schnell-Anschluss-Typen sind unterschiedlich versetzt, um die internationalen Anforderungen an 3 mm Raumabstand einzuhalten; einer wurde für vergosene Verbinder entwickelt. Die Auswahl an Kontaktmaterialien umfasst Goldlegierungen, Silberlegierungen oder Silber, um das Schalten bei verschiedenen elektrischen Lasten zu ermöglichen. Es sind zwei Größen für die Montagebohrungen erhältlich. Standardmäßig 0,114 Zoll oder 3 mm, um die europäischen Konstruktionsanforderungen einzuhalten.

Anschlussvariationen und Schalterabmessungen der für den europäischen Markt entwickelten Ausführung entsprechen den geltenden DIN-Normen. Diese V7-Schalter stimmen sowohl mit den inländischen als auch mit internationalen Standards für Anschlussdosen und Steckverbinder überein. Das Kunststoffgehäuse entspricht den Anforderungen von VDE KC250 an die Lichtbogenfestigkeit und kann gemäß der Prüfung bezüglich des Geschmacks und Geruchs in der Kälteanlagenbranche (Refrigeration Industry Taste and Odor) genehmigt werden.


### BETRIEBSKRÄFTE

- 175 g (nur V-Klassifizierung)
- 150 g (nicht gültig für Schaltleistung V)
- 75 g (nicht gültig für Schaltleistung C oder V)
- 50 g (nicht gültig für Schaltleistung B, C, V)
- 25 g (nicht gültig für Schaltleistung B, C, E, V)
- 15 g (nicht gültig für Schaltleistung A, B, C, E, S, V)
- Anziehmoment:  
mind. 2 inch pounds  
max. 5 inch pounds

### ELEKTRISCHE DATEN

A	B	C*	D	E	F	S	V
5 A, 125, 250 oder 277 VAC; 1/10 Hp, 250 VAC	11 A und 1/3 Hp, 125 oder 277 VAC; 1/2 A, 125 VDC; 1/4 A, 250 VDC; 4 A, 125 VAC „L“	15,1 A und 1/2 Hp, 125, 250 oder 277 VAC; 1/2 A, 125 VDC; 1/4 A, 250 VDC; 5 A, 120 VAC „L“	1 A, 125 VAC	10 A und 1/3 Hp, 125 oder 250 VAC; 1/2 A, 125 VDC; 1/4 A, 250 VDC; 4 A, 125 VAC „L“	3 A, 125, 250 oder 277 VAC; 1/10 Hp, 250 VAC	0,1 A, 125 VAC	21 A, 125, 250 oder 277 VAC; 1 Hp, 125, 250, 277 VAC; 2 PS, 250, 277 VAC
W	X						
15,1 A, 125, 250 oder 277 VAC	6 A; 1/8 Hp, 125, 250 oder 277 VAC						

### Nur internationale Serie

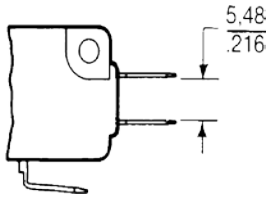
10 (3) +++ 250 V ~ T 85	$\mu$	5 (2) +++ 250 V ~ T 85	$\mu$	+++	16 (4) 250 V - T 85	 $\mu$	Nur 50E3 SPNO
-------------------------------	-------	------------------------------	-------	-----	---------------------------	--	---------------

\* Nur verfügbar, wenn eine Betriebskraft von 150 g spezifiziert ist.  
HINWEIS: „L“ bezeichnet die Lampenlast.

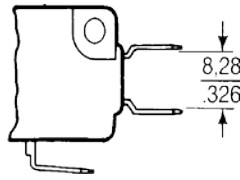
\*\* Die Konstruktion mit Luftspalt im Mikrometerbereich (M) bedeutet, dass die Kontaktlücke weniger als 3 mm beträgt. Daher sind diese Produkte für eine Verwendung als sekundärer Schaltkreis geeignet, jedoch nicht für eine Verwendung als primärer Schaltkreis, da hier ein Luftspalt von 3 mm erforderlich ist.

### VERFÜGBARE ANSCHLÜSSE

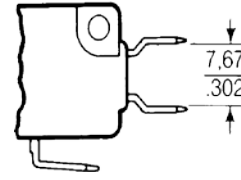
#### Schnell-Anschluss



**D8\***  
0,187 breit x  
0,02 stark



**E8**  
0,187 breit x  
0,02 stark



**E9**  
0,25 breit x  
0,032 stark

HINWEIS: Die Anschlüsse D8 und E8 sind für den europäischen Markt zugelassen, wenn sie mit einer Schaltleistung von B, D oder E betrieben werden. Die Anschlüsse E9 sind für den europäischen Markt zugelassen, wenn sie mit einer Schaltleistung von B, C, D oder E betrieben werden.

\* Internationale Zulassungsbehörden fordern, dass Schalter mit diesen Anschlüssen über isolierte Anschlussdosen und Steckverbinder verfügen.

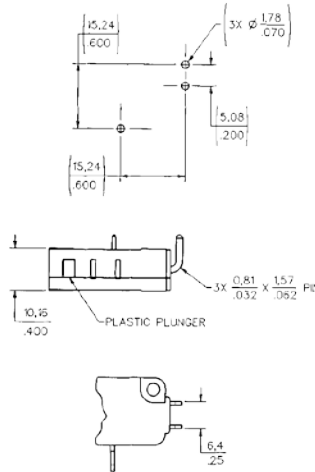
#### Leiterplatte mit aufgedruckter Verdrahtung

Anschlüsse für Leiterplatten mit aufgedruckter Verdrahtung besitzen eine Schnittstelle mit Aufsteckdosen und anderen Bauteilen aus dem AMPMODU-Verbindungssystem.

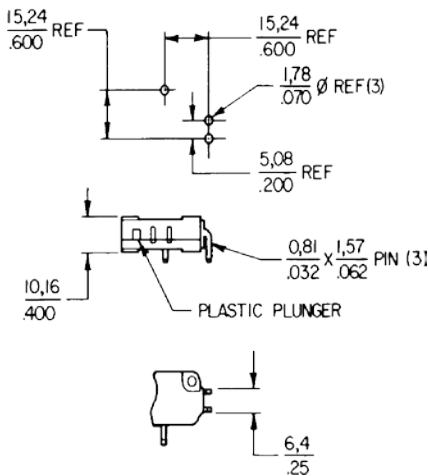
Die abgebildeten Abmessungen dienen lediglich Referenzzwecken.

Schlüssel:  $\frac{0,0}{0.00} = \text{mm}$   
 $\frac{0.00}{0.00} = \text{Zoll}$

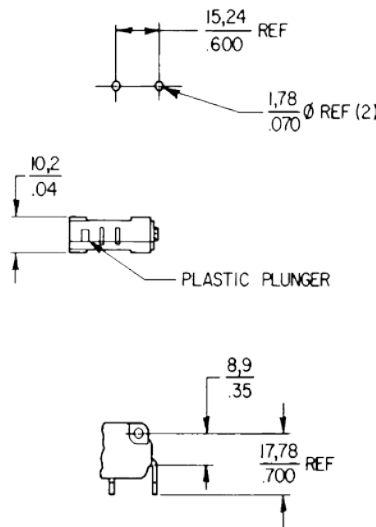
#### PO1



#### PO2



#### PO7



Miniatur/  
Subminiatur

In diesem Abschnitt werden nur **48** unserer populärsten Katalognummern der V7-Serie vorgestellt. Falls Sie hier nicht genau den Schalter finden, den Sie suchen, ist er mit hoher Wahrscheinlichkeit bei den anderen **300** aktiven V7-Katalognummern dabei. Rufen Sie die 800er Nummer an.

## TIMERSAVER-SERIE

### RASTSTIFTE



Abm. Zchg. Abb. 1

### BESTELLSCHLÜSSEL – SPDT\*

Katalognummer	Elektr. Daten Seite 38	O.F. (max.) gramm ounces	R.F. (min.) gramm ounces	P.T. (max.) mm Zoll	O.T. (min.) mm Zoll	D.T. mm Zoll
V7-1S17D8	1 A S	150 5.3	25 .88	1,19 .047	1,27 .050	0,05-0,25 .002-.010
V7-3S17E9	1 A S	50 1.75	5 .175	1,19 .047	1,27 .050	0,05-0,25 .002-.010
V7-3A17E9	5 A A	50 1.75	5 .175	1,19 .047	1,27 .050	0,05-0,25 .002-.010
V7-2B17D8	11 A B	75 2.63	10 .35	1,19 .047	1,27 .050	0,05-0,25 .002-.010
V7-2B17E9	11 A B	75 2.63	10 .35	1,19 .047	1,27 .050	0,05-0,25 .002-.010
V7-1C17D8	15,1 A C	150 5.3	25 .88	1,19 .047	1,27 .050	0,05-0,25 .002-.010
V7-9W1AE9	15,1 A W (350 °F)	300 10.6	25 .88	1,19 .047	1,27 .050	0,25 max. 0,01
V7-1V19E9	21 A V	175 6.1	20 .70	1,19 .047	1,27 .050	0,05-0,25 .002-.010

**Eigenschaften:** O.F. – Betriebskraft (Operating Force); R.F. – Auslösekraft (Release Force) P.T. – Vorlauf (Pretravel); O.T. – Nachlauf (Overtravel); D.T. – Differentialweg (Differential Travel).

### GERADE HEBEL



Abm. Zchg. Abb. 2

### BESTELLSCHLÜSSEL – SPDT\* 0,87 Zoll, HEBEL DER TIMESAVER-SERIE

V7-3S17D8-002	1 A S	54 1.9	3 .11	1,52 .060	0,89 .035	0,33 .013
V7-1A17D8-002	5 A A	160 5.6	7 .25	1,52 .060	0,89 .035	0,38 .015
V7-2B17D8-002	11 A B	80 2.8	5 1.76	1,52 .060	0,89 .035	0,38 .015
V7-1C17E9-002	15,1 A C	160 5.6	17 .60	1,52 .060	0,89 .035	0,36 .014
V7-1V19E9-002	21 A V	185 6.5	13 .5	1,65 .065	0,89 .035	0,38 .015

### 1,40 Zoll, HEBEL DER TIMESAVER-SERIE



Abm. Zchg. Abb. 5

V7-3S17D8-022	1 A S	30 1.05	1 0.035	3,04 .120	2,16 .085	0,76 .030
V7-1A17E9-022	5 A A	85 3	8 .28	3,04 .120	1,52 .060	0,76 .030
V7-1X2AD8-022	6 A X (350 °F)	185 6.5	15 .53	1,40 .055	0,76 .030	0,38 .015
V7-1B17D8-022	11 A B	82 2.9	8 .28	3,04 .120	1,7 .067	0,68 .027
V7-1C17E9-022	15,1 A C	82 2.9	8 .28	3,04 .120	1,7 .067	0,76 .030
V7-1V19E9-022	21 A V	95 3.3	5 .18	3,3 .130	1,78 .070	0,76 .030

### 2,34 Zoll, HEBEL DER TIMESAVER-SERIE

V7-3S17D8-048	1 A S	16 .56	.5 .018	5,97 .235	3,0 .118	1,27 .050
V7-2B17D8-048	11 A B	20 .7	1 .035	5,97 .235	2,92 .115	1,27 .050
V7-1C17E9-048	15,1 A C	85 3	4 .14	5,97 .235	1,65 .065	1,29 .051
V7-9W1AE9-048	15,1 A W (350 °F)	90 3.2	4 .14	6,35 .250	3,15 .124	1,37 .054

\* Für den SPST-Schaltkreis (Arbeitskontakt und Ruhekontakt) rufen Sie die 800er Nummer an.

HINWEIS: Katalognummern im V7-Bestellschlüssel sind mit standardmäßigen 114-Zoll-Montagebohrungen ausgestattet. Für Bohrungen mit 3 mm Größe rufen Sie die 800er Nummer an.

### ROLLENFÖRMIGE HEBEL



Abm. Zchg. Abb. 3

### BESTELLSCHLÜSSEL – SPDT\* 1,29 Zoll, HEBEL DER TIMESAVER-SERIE

Katalognummer	Elektr. Daten Seite 38	O.F. (max.) gramm ounces	R.F. (min.) gramm ounces	P.T. (max.) mm Zoll	O.T. (min.) mm Zoll	D.T. (max.) mm Zoll
---------------	------------------------	--------------------------	--------------------------	---------------------	---------------------	---------------------

#### 1,29 Zoll, HEBEL DER TIMESAVER-SERIE

V7-1S17D8-263	1 A S	90 3.15	9 .32	2,79 .110	1,9 .075	0,76 .030
V7-1B17D8-263	11 A B	90 3.15	9 .32	2,79 .110	1,52 .060	0,76 .030
V7-1C17D8-263	15,1 A C	91 3.19	9 .32	2,79 .110	1,54 .061	0,61 .024



Abm. Zchg. Abb. 4

#### 0,81 Zoll, HEBELARM DER TIMESAVER-SERIE

V7-2S17D8-201	1 A S	90 3.15	7 .25	1,19 .047	1,02 .040	0,38 .015
V7-2B17D8-201	11 A B	88 3.1	7 .25	1,3 .052	1,04 .041	0,3 .012
V7-1C17E9-201	15,1 A C	176 6.16	19 .67	1,3 .052	0,81 .032	0,3 .012
V7-1V19E9-201	21 A V	205 7.2	15 .5	1,42 .056	0,81 .032	0,33 .013

#### 1,34 Zoll, HEBELARM DER TIMESAVER-SERIE

V7-3S17D8-207	1 A S	35 1.23	2 .07	2,79 .110	2,03 .080	0,76 .030
V7-2A17D8-207	5 A A	43 1.51	3 .105	2,92 .115	1,52 .060	0,64 .025
V7-1C17E9-207	15,1 A C	86 3	9 .32	2,84 .112	1,63 .064	0,64 .025
V7-1V19E9-207	21 A V	100 3.5	7 .25	3,07 .121	1,65 .065	0,76 .030



Abm. Zchg. Abb. 7

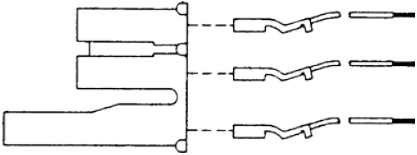
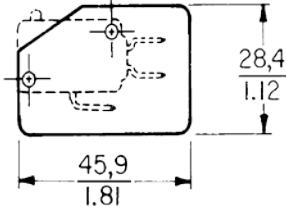

Miniaturl/  
Subminiatur

\* Für den SPST-Schaltkreis (Arbeitskontakt und Ruhekontakt) rufen Sie die 800er Nummer an.

HINWEIS: Katalognummern im V7-Bestellschlüssel sind mit standardmäßigen 114-Zoll-Montagebohrungen ausgestattet. Für Bohrungen mit 3 mm Größe rufen Sie die 800er Nummer an.

Schlüssel:  $\frac{0,0}{0.00} = \text{mm}$   
Zoll

### BESTELLSCHLÜSSEL – ZUBEHÖR

Katalognummer	Beschreibung	Katalognummer	Beschreibung
15PA176-V7	Paket mit Steckverbinder/Anschlussdose: einschließlich 25 Steckverbindern und 75 Anschlussdosen mit 18 Zoll verseiltem Draht, blau, 16 Gauge, mit PVC isoliert. (Nur für Verwendung mit D8-Anschlüssen). 	15PA177-V7	Isolatorpackung (500 Stück) 0,018 Zoll starkes, beschichtetes Fiberglas. 
15PA260	Stößel-Basisdichtung. Elastomerdichtung des Stößels schützt vor Staub und Wasserspritzer. 		

Die abgebildeten Abmessungen dienen lediglich Referenzzwecken.

NUR INTERNATIONALE SERIE

**Eigenschaften:** O.F. – Betriebskraft (Operating Force); R.F. – Auslösekraft (Release Force) P.T. – Vorlauf (Pretravel); O.T. – Nachlauf (Overtravel); D.T. – Differentialweg (Differential Travel).

### RASTSTIFT



Abm. Zchg. Abb. 1

### BESTELLSCHLÜSSEL – SPDT\* INTERNATIONALE SERIE

Katalognummer	Elektr. Daten Seite 38	O.F. (max.) gramm ounces	R.F. (min.) gramm ounces	P.T. (max.) mm Zoll	O.T. (min.) mm Zoll	D.T. mm Zoll
V7-1B11E9	11 A B	150 5.3	25 .88	1,19 .047	1,27 .050	0,05-0,25 .002-.010
V7-2B11D8	11 A B	75 2.63	10 .35	1,19 .047	1,27 .050	0,05-0,25 .002-.010
V7-2B11PO2	11 A B	75 2.63	10 .35	1,19 .047	1,27 .050	0,05-0,25 .002-.010
V7-3E11D8	10 A E	50 1.75	5 .175	1,19 .047	1,27 .050	0,05-0,25 .002-.010
V7-3E11E9	10 A E	50 1.75	5 .175	1,19 .047	1,27 .050	0,05-0,25 .002-.010

### GERADE HEBEL



Abm. Zchg. Abb. 5

### 1,40-Zoll-HEBEL DER INTERNATIONALEN SERIE

V7-1B11E9-022	11 A B	80 2.8	8 .28	2,79 .110	2,28 .090	0,76 .030
V7-2B11E9-022	11 A B	45 1.58	4 .14	2,79 .110	2,28 .090	0,76 .030
V7-3E11D8-022	10 A E	30 1.05	2 .070	2,79 .110	2,28 .090	0,76 .030

### ROLLENFÖRMIGE HEBEL



Abm. Zchg. Abb. 3

### 1,29-Zoll-HEBEL DER INTERNATIONALEN SERIE

V7-2B11D8-263	11 A B	50 1.75	5 .175	2,54 .100	1,9 .075	0,76 .030
V7-3E11E9-263	10 A E	33 1.16	2 .070	2,54 .100	1,9 .075	0,76 .030

### HEBELARME



Abm. Zchg. Abb. 4

### BESTELLSCHLÜSSEL – SPDT\* 0,81-Zoll-HEBEL DER INTERNATIONALEN SERIE

V7-2B11D8-201	11 A B	90 3.15	10 .35	1,19 .047	1,02 .040	0,38 .015
V7-3E11D8-201	10 A E	62 2.17	5 .175	1,19 .047	1,02 .040	0,38 .015

### 1,34-Zoll-HEBEL DER INTERNATIONALEN SERIE

V7-2B11E9-207	11 A B	45 1.58	5 .175	2,54 .100	2,16 .085	0,76 .030
---------------	-----------	------------	-----------	--------------	--------------	--------------

HINWEIS: Katalognummern im V7-Bestellschlüssel sind mit standardmäßigen 0,114-Zoll-Montagebohrungen ausgestattet. Für Bohrungen mit 3 mm Größe rufen Sie die 800er Nummer an.



Abm. Zchg. Abb. 7

# Basisschalter

## Miniatur-Schalter

V7-Serie

### MONTAGEABMESSUNGEN (Nur zu Referenzzwecken)

Schlüssel:  $\frac{0,0}{0.00} = \text{mm}$   
 $\frac{0,00}{.00} = \text{Zoll}$

### RASTSTIFT

Abb. 1

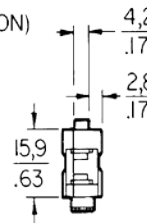
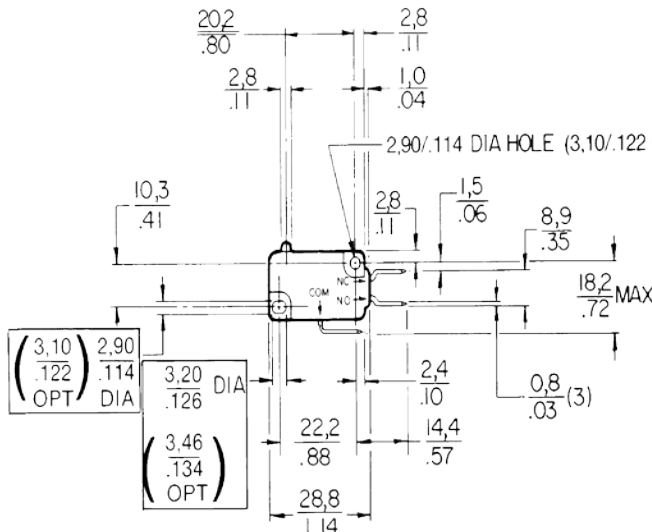
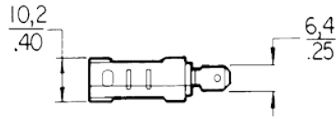


Abb. 2 Gerader Hebel (Stil-002)

Abb. 3 Rollenförmiger Auslöser (Stil-263)

Abb. 4 Hebelarm (Stil-201)

Miniatur/  
Subminiatur

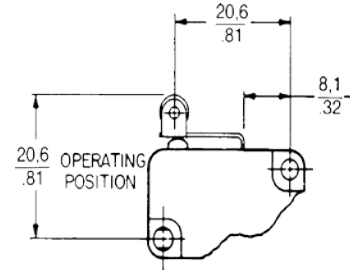
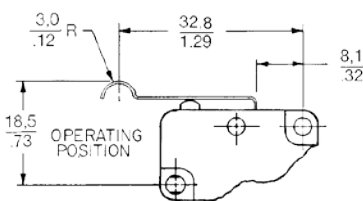
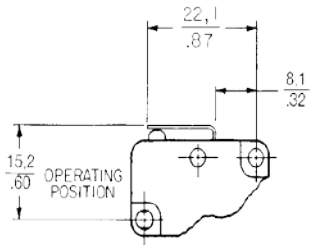
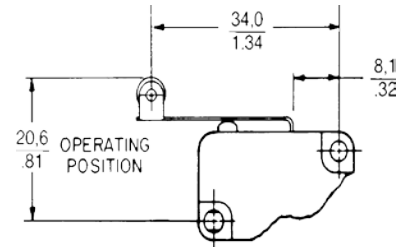
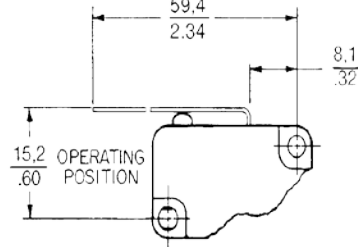
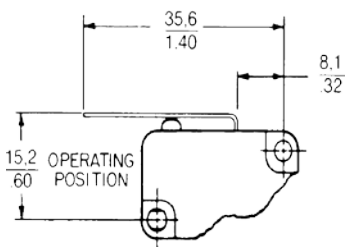


Abb. 5 Gerader Hebel (Stil-022)

Abb. 6 Gerader Hebel (Stil-048)

Abb. 7 Hebelarm (Stil-207)



HINWEIS: Alle Hebel sind 0,17 Zoll (4,31 mm) breit. Rollen sind 0,19 Zoll (4,82 mm) breit.

**HINWEIS:** Die Abmessungen am Betriebspunkt wurden an der Oberseite der Hebel/Rollen abgenommen.