

Interaktiver Katalog ersetzt Katalogseiten

Honeywell Sensing and Control hat den PDF-Produktkatalog mit dem neuen **Interaktiven Katalog** ersetzt. Der **Interaktive Katalog** ist ein leistungsfähiges Suchwerkzeug, das die Suche nach Produktinformationen vereinfacht. Über den Interaktiven Katalog sind mehr Informationen zu Montage, Anwendungen und technischen Daten verfügbar als je zuvor.



**Klicken Sie auf dieses Symbol,
um den Interaktiven Katalog
zu testen.**

Sensing and Control
Honeywell Inc.
11 West Spring Street
Freeport, Illinois 61032

Basisschalter

Magnetische Ausblasung

MT-Serie



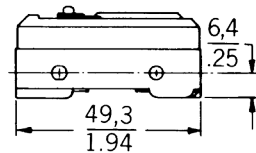
MERKMALE

- Lichtbogenfestes Gehäuse
- Lebensdauer von 100.000 Schaltvorgängen — 95 % Überlebensrate
- Ausgelegt für Temperaturen von bis zu +180 °F (82 °C)
- Gleiche Halterung wie Z-Schalter
- UL-zertifiziert

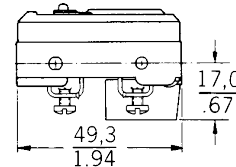
ALLGEMEINE INFORMATIONEN

Die Magnetischen Ausblassehalter der MT-Serie (einpoliger Umschalter, SPDT) wurden zum Schalten von Hochkapazitäts-Leistungssystemen (125 und [3]250 VDC) bestimmt. Ein integrierter Magnet, der sich am Kontaktpalt befindet, lenkt Lichtbögen ab und schützt so die Kontakte. Belüftungsöffnungen zwischen Abdeckung und Gehäuse dienen dem Abführen des heißen Gases. Dieser Schaltertyp wurde für die Regelung von Gleichstrommotoren, Magnetschaltern und anderen Vorrichtungen entwickelt.

VERFÜGBARE ANSCHLÜSSE



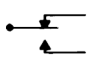
Lötanschluss (ohne Katalogeintrag)



A28

6-32 NC x 0,218"-Schrauben können Drähte bis Größe #12 aufnehmen.

ELEKTRISCHE DATEN

Schaltkreis	Elektrische Daten und UL-Codes
Einpoliger Umschalter, sofern im Bestellschlüssel nicht anderweitig vermerkt 	K Klassifizierung erfolgt mit nicht polarisiertem Schalter, 10 A, 125 VAC oder VDC; ¼ hp, 125 VAC oder VDC. UL-Code L168 Nicht polarisiert: 10 A res. oder ¼ hp, 125 VDC; max. 3 A res. 250 VDC. Polarisiert*: 10 A res. oder ½ hp, 125 VDC; max. 3 A res., 250 VDC.
* Zum Polarisieren negatives Leitungsende an Masse anschließen. Die gleiche Wirkung erzielt das Montieren des Schalters mit Messingschrauben bei Verwendung einer nicht magnetischen Sperrschicht (Mindeststärke: ¼") zwischen Schalter und Montagefläche.	

Eigenschaften: O.F. – Betriebskraft (Operating Force); R.F. – Auslösekraft (Release Force); P.T. – Vorlauf (Pretravel); O.T. – Nachlauf (Overtravel); D.T. – Differentialweg (Differential Travel); O.P. – Betriebsposition (Operating Position).

BESTELLSCHLÜSSEL



Maß- Zchg. Abb. 1

Katalognummer	Empfohlen für	Elektrische Daten und UL-Codes	O.F. N Unzen	R.F. (min.) N Unzen	P.T. (max.) mm Zoll	O.T. (min.) mm Zoll	D.T. (max.) mm Zoll	O.P. mm Zoll
MT-4R-A28	Raststift SPDT	10 A K	3,34-5,0 12-18	1,39 5	1,02 .04	0,13 .005	0,1-0,18 .004-.007	15,9 ±0,38 0,625±0,015

BESTELLSCHLÜSSEL



Maß- Zchg. Abb. 2

Katalognummer	Beschreibung	Elektrische Daten und UL-Codes	O.F. (max.) Newton Unzen (oz)	R.F. (min.) Newton Unzen (oz)	P.T. (max.) mm Zoll	O.T. (min.) mm Zoll	D.T. (max.) mm Zoll	O.P.* mm Zoll
MT-4RV-A28	Gerader Hebel	10 A K	0,56 2	0,14 0,5	12,7 0,5	1,19 .047	2,16 .085	19,1 .750



Maß- Zchg. Abb. 3

MT-4RV2-A28	Hebel (1,90" bzw. 48,3 mm) mit gehärteter Stahlwalze	10 A K	0,76 2.75	0,07 0.25	8,89 0.35	0,79 .031	1,65 .065	30,2 1.188
MT-4RV22-A28	Hebel (1,03" bzw. 26,2 mm) mit gehärteter Stahlwalze	10 A K	1,25 4.5	0,28 1	5,08 .200	0,38 .015	0,89 .035	31,3 1.234



Maß- Zchg. Abb. 4

MT-4RL-A28	Flexibler Flügel (1,95" bzw. 49,5 mm)	10 A K	3,34 12	0,28 1	—	1,52 .060 max.	—	19,1 .750
-------------------	---------------------------------------	-----------	------------	-----------	---	----------------------	---	--------------



Maß- Zchg. Abb. 5

MT-4RL2-A28	Flexibler Flügel (1,82" bzw. 46,2 mm) mit gehärteter Stahlwalze	10 A K	3,34 12	0,28 1	—	1,52 .060 max.	—	30,2 1.188
--------------------	---	-----------	------------	-----------	---	----------------------	---	---------------

Sofern nicht anders angegeben* ±0,76 mm
±0,030 Zoll

Standard
Basisschalter

Basisschalter

Magnetische Ausbläsung

MT-Serie

MONTAGEABMESSUNGEN (Nur zu Referenzzwecken)

Raststift

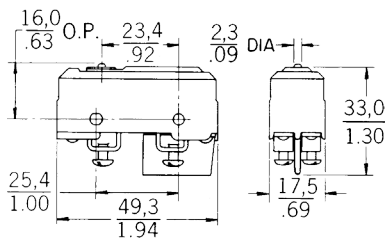


Abb. 1

GERADER HEBEL

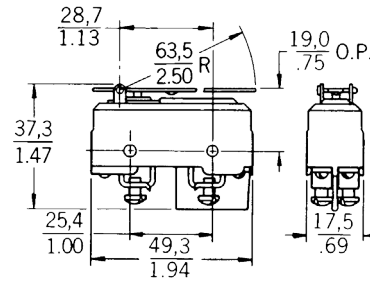


Abb. 2

HEBELARM

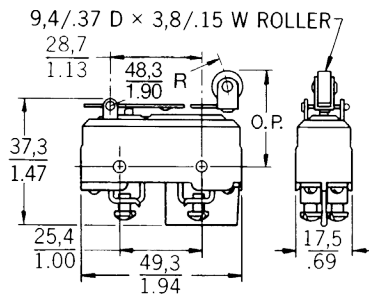


Abb. 3

FLEXIBLE BLATTFEDER

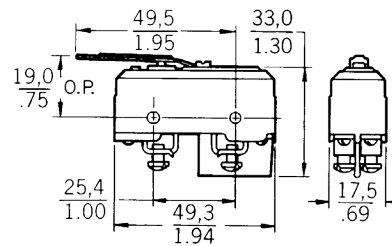


Abb. 4

FLEXIBLE ROLLENBLATTFEDER

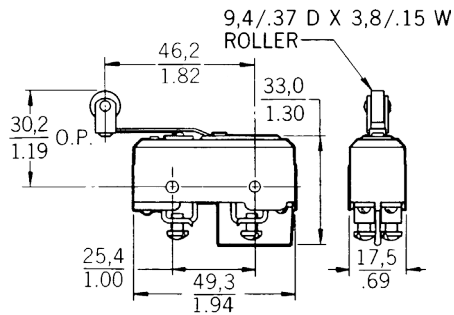


Abb. 5

Die Montagebohrungen eignen sich für Stifte bzw. Schrauben mit einem Durchmesser von 0,139 Zoll (3,53 mm).

Key: $\frac{0,0}{0.00} = \frac{\text{mm}}{\text{inches}}$