

Interaktiver Katalog – Zusatzkatalog – PDFs

Wenn Sie weitere Produktinformationen oder Hilfe bei der Auswahl des richtigen Produkts für Ihre Anwendung benötigen, sehen Sie sich unseren **Interaktiven Katalog** an. Über den **Interaktiven Katalog** können Sie auf die umfassendsten und aktuellsten Informationen zugreifen.

Der **Interaktive Katalog** enthält eine Vielzahl von technischen Produktdaten, Anwendungsdaten und technischen Dokumenten, die nach Ihren Kriterien durchsucht werden können.

Diese PDF-Kataloginformationen wurden im November 2000 veröffentlicht.



Sensing and Control
**Interaktiver
Katalog...**

**Klicken Sie auf dieses
Symbol, um den
Interaktiven Katalog
zu testen.**

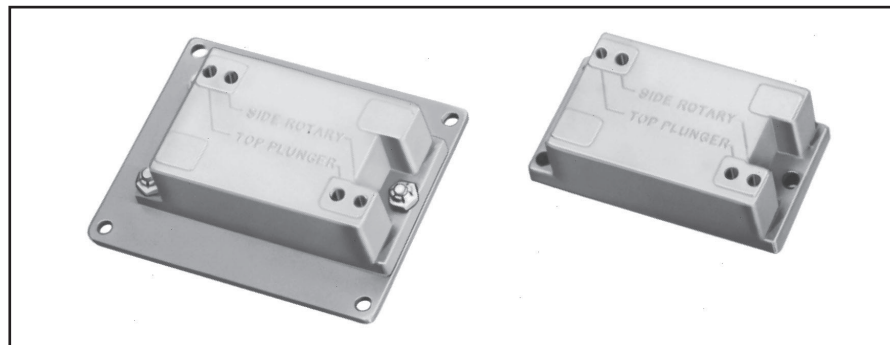
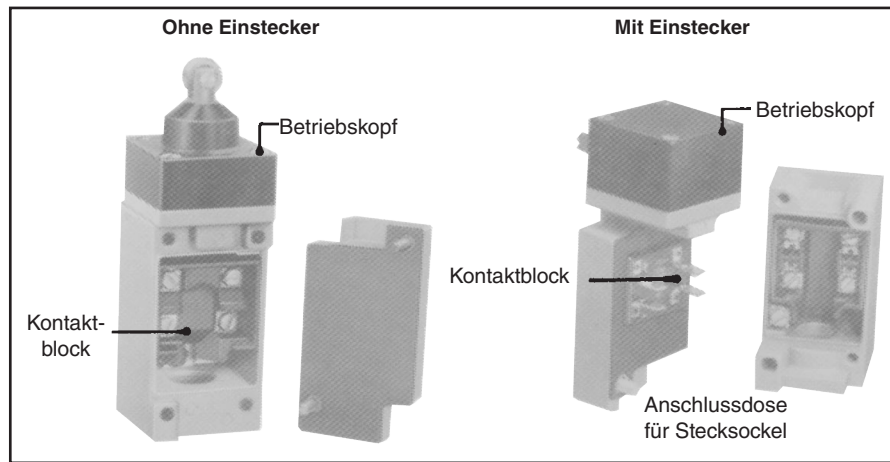
Sensing and Control
Honeywell Inc.
11 West Spring Street
Freeport, IL 61032

www.honeywell.com/sensing



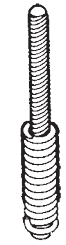

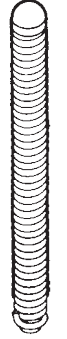
Grenzschalter und gekapselte Schalter

HDLS-Serie

Änderungs- und Ersatzteile



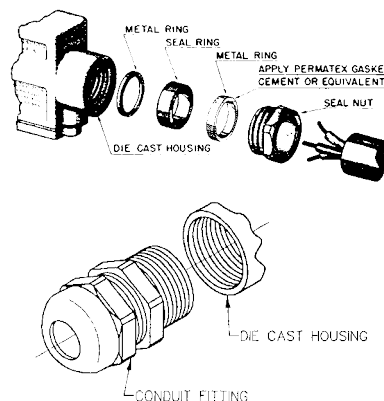
ERSATZ-WOBBEL-BETÄTIGER

Katalognummer				
				
Delrin-Stange	Feder Draht	Kabel	Spitzen-elektrode	Spitzen-elektrode
LSZ4009	LSZ4010	LSZ4011	LSZ4012*	LSZ4014

* 5/2 inch Länge. Für 7 1/2" Länge bestellen Sie LSZ4013.

MICRO SWITCH-Leiterdichtpakete können mit Grenzschaltern und gekapselten Schaltern verwendet werden. Dazu gehören die Schalter der Serien HDLS, LS (kompakt), ML, E6, V6, BAF1 und OP.

Die Leiterdichtpakete sind nicht für die Verwendung mit explosions-sicheren Schaltern geeignet.



EINSTECK-ANSCHLUSSDOSEN

Typ	Katalognummer
Einpolig	LSZ4001
Zweipolig 3/4 in. Leiter	LSZ4002
Zweipolig 1/2 in. Leiter	LSZ4006
Einpolig Verschiedene Montageoptionen	LSZ4015
Zweipolig Verschiedene Montageoptionen	LSZ4016

ADAPTERPLATTEN

Mit diesen Adapterplatten können Einsteckschalter der 200LS-Serie (einpolig) und der 300LS-Serie (zweipolig) mit HDLS-Einsteckschaltern nachgerüstet werden.

Typ	Katalognummer
Adapter für Befestigung von 200LS-Serie zur Aufnahme von HDLS	LSZ4003
Adapter für Befestigung von 300LS-Serie zur Aufnahme von HDLS	LSZ4004

KONTROLLEUCHTEN/DICHTRING

Typ	Katalognummer
120 V	LSZ4007
240 V	LSZ4007

EINSTELLWERKZEUGSATZ

Dieser Werkzeugsatz wird verwendet, wenn Köpfe und/oder Kontaktblöcke ausgetauscht werden und Schalter neu eingestellt werden müssen.

Katalognummer
LSZ4005

ERSATZHEBEL

Geben Sie bei der Bestellung von Ersatzhebeln die Teilenummer an, die in das Metall am Hebel oder an der Hebelnabe gestempelt ist.

Eine vollständige Liste der HDLS-Ersatzteile finden Sie in den Tabellen auf den folgenden Seiten.

LEITERDICHTPAKETE

Katalognummer Paket	Kabel-AD Inches
2PA6	0,400" - 0,435"
2PA16	0,435" - 0,470"
2PA1	0,530" - 0,570"

FLÜSSIGKEITSDICHTE LEITUNGSDURCHFÜHRUNG

2PA17	0,170" - 0,470" 1/2 NPT
2PA19	0,450" - 0,709" 3/4 NPT

Grenzsch./gekapselte Sch.

Grenzschalter und gekapselte Schalter

HDLS-Serie

Ersatzteile

Beachten Sie für Niedrig- und Hochtemperatursausführungen das Beispiel für den LSA1A-Block.

MIT EINSTECKER

1

2

3

4

5

Katalognummer* auf Schaltertypenschild	Vollständige Einsteckeinheit ohne Anschlussdose	Nur Anschlussdose für Stecksocket	Nur Betriebs- kopf†	Nur Kontaktblock	Nur Betätiger
Std. LSA1A Niedrigtemp. LSYAB1A Hochtemp. LSYAC1A	LSZ7A1A LSZ7YAB1A LSZ7YAC1A	LSZ4001 LSZ4001 LSZ4001	LSZ1A LSZ1AB LSZ1AC	LSZ3A LSZ3A LSZ3A	
LSA5A	LSZ7A5A	LSZ4001	LSZ1A	LSZ3A	
LSA8A	LSZ7A8A	LSZ4001	LSZ1A	LSZ3A	
LSA1J	LSZ7A1J	LSZ4001	LSZ1A	LSZ3J	
LSA2B	LSZ7A2B	LSZ4002	LSZ1A	LSZ3B	
LSA6B	LSZ7A6B	LSZ4006	LSZ1A	LSZ3B	
LSB1A	LSZ7B1A	LSZ4001	LSZ1B	LSZ3A	
LSB1J	LSZ7B1J	LSZ4001	LSZ1B	LSZ3J	
LSB5A	LSZ7B5A	LSZ4001	LSZ1B	LSZ3A	
LSB8A	LSZ7B8A	LSZ4001	LSZ1B	LSZ3A	
LSB2B	LSZ7B2B	LSZ4002	LSZ1B	LSZ3B	
LSB6B	LSZ7B6B	LSZ4006	LSZ1B	LSZ3B	
LSC1A	LSZ7C1A	LSZ4001	LSZ1C	LSZ3A	
LSC1J	LSZ7C3J	LSZ4001	LSZ1C	LSZ3J	
LSC5A	LSZ7C5A	LSZ4001	LSZ1C	LSZ3A	
LSC8A	LSZ7C8A	LSZ4001	LSZ1C	LSZ3A	
LSC2B	LSZ7C2B	LSZ4002	LSZ1C	LSZ3B	
LSC6B	LSZ7C6B	LSZ4006	LSZ1C	LSZ3B	
LSD1A	LSZ7D1A	LSZ4001	LSZ1D	LSZ3A	
LSD1J	LSZ7D1J	LSZ4001	LSZ1D	LSZ3J	
LSD2B	LSZ7D2B	LSZ4002	LSZ1D	LSZ3B	
LSD5A	LSZ7D5A	LSZ4001	LSZ1D	LSZ3A	
LSD8A	LSZ7D8A	LSZ4001	LSZ1D	LSZ3A	
LSD6B	LSZ7D6B	LSZ4006	LSZ1D	LSZ3B	
LSE1A	LSZ7E1A	LSZ4001	LSZ1E	LSZ3A	

* Nur Teilenummern aufgeführt, die zur Ermittlung der Katalognummer der Ersatzteile benötigt werden. Die Nummern, die -7A, -7M, -7N, -8A, -8B und -8C enthalten, sind vollständige Katalognummern.

Hinweis: Komplettseinheiten bestehen aus den Komponenten in Spalte 1 und 2.

† Für Niedrigtemperatur-Ersatzköpfe B hinzufügen, z. B. LSZ1AB. Für Ersatzköpfe mit Fluorkohlenstoffdichtung C hinzufügen, z. B. LSZ1AC.

Ersatzteile

EINSTECKER (Fortsetzung) 1 2 3 4 5

Katalognummer* auf Schaltertypenschild	Vollständige Einsteckeinheit ohne Anschlussdose	Nur Anschlussdose für Stecksocket	Nur Betriebs- kopf†	Nur Kontaktblock	Nur Betätiger
LSE1J	LSZ7E1J	LSZ4001	LSZ1E	LSZ3J	
LSE2B	LSZ7E2B	LSZ4002	LSZ1E	LSZ3B	
LSE5A	LSZ7E5A	LSZ4001	LSZ1E	LSZ3A	
LSE8A	LSZ7E8A	LSZ4001	LSZ1E	LSZ3A	
LSE6B	LSZ7E6B	LSZ4006	LSZ1E	LSZ3B	
LSF1A	LSZ7F1A	LSZ4001	LSZ1F	LSZ3A	
LSF1J	LSZ7F1J	LSZ4001	LSZ1F	LSZ3J	
LSF2B	LSZ7F2B	LSZ4002	LSZ1F	LSZ3B	
LSF5A	LSZ7F5A	LSZ4001	LSZ1F	LSZ3A	
LSF8A	LSZ7F8A	LSZ4001	LSZ1F	LSZ3A	
LSF6B	LSZ7F6B	LSZ4006	LSZ1F	LSZ3B	
LSG1A	LSZ7G1A	LSZ4001	LSZ1G		
LSG5A	LSZ7G5A	LSZ4001	LSZ1G		
LSG8A	LSZ7G8A	LSZ4001	LSZ1G		
LSG2B	LSZ7G2B	LSZ4002	LSZ1G		
LSG6B	LSZ7G6B	LSZ4006	LSZ1G		
LSH1A	LSZ7H1A	LSZ4001	LSZ1H	LSZ3A	
LSH2B	LSZ7H2B	LSZ4002	LSZ1H	LSZ3B	
LSH6B	LSZ7H6B	LSZ4006	LSZ1H	LSZ3B	
LSH5A	LSZ7H5A	LSZ4001	LSZ1H	LSZ3A	
LSH8A	LSZ7H8A	LSZ4001	LSZ1H	LSZ3A	
LSJ1A-7A	LSZ7J1A-7A	LSZ4001	LSZ1JGA**	LSZ3A	LSZ4009
LSJ1A-7M	LSZ7J1A-7M	LSZ4001	LSZ1JGM**	LSZ3A	LSZ4010

Grenzsch./ gekapselte Sch.

* Nur Teilenummern aufgeführt, die zur Ermittlung der Katalognummer der Ersatzteile benötigt werden. Die Nummern, die -7A, -7M, -7N, -8A, -8B und -8C enthalten, sind vollständige Katalognummern.

Hinweis: Komplettseinheiten bestehen aus den Komponenten in Spalte 1 und 2.

† Für Niedrigtemperatur-Ersatzköpfe B hinzufügen, z. B. LSZ1AB. Für Ersatzköpfe mit Fluorkohlenstoffdichtung C hinzufügen, z. B. LSZ1AC.

** Mit Betätiger.

Ersatzteile

EINSTECKER (Fortsetzung) 1

2

3

4

5

Katalognummer* auf Schaltertypenschild	Vollständige Einsteckeinheit ohne Anschlussdose	Nur Anschlussdose für Stecksocket	Betriebskopf und Betätiger‡	Nur Kontaktblock	Nur Betätiger
LSJ5A-7M	LSZ7J5A-7M	LSZ4001	LSZ1JGM	LSZ3A	LSZ4010
LSJ8A-7M	LSZ7J8A-7M	LSZ4001	LSZ1JGM	LSZ3A	LSZ4010
LSJ2B-7A	LSZ7J2B-7A	LSZ4002	LSZ1JGM	LSZ3B	LSZ4009
LSJ2B-7M	LSZ7J2B-7M	LSZ4002	LSZ1JGM	LSZ3B	LSZ4010
LSJ6B-7M	LSZ7J6B-7M	LSZ4006	LSZ1JGM	LSZ3B	LSZ4010
LSJ5A-7A	LSZ7J5A-7A	LSZ4001	LSZ1JGA	LSZ3A	LSZ4009
LSJ8A-7A	LSZ7J8A-7A	LSZ4001	LSZ1JGA	LSZ3A	LSZ4009
LSJ6B-7A	LSZ7J6B-7A	LSZ4006	LSZ1JGA	LSZ3B	LSZ4009
LSJ1A-7N	LSZJ1A-7N	LSZ4001	LSZ1JGN	LSZ3A	LSZ4011
LSJ1J-7N	LSZ7J1J-7N	LSZ4001	LSZ1JGN	LSZ3J	LSZ4011
LSJ5A-7N	LSZ7J5A-7N	LSZ4001	LSZ1JGN	LSZ3A	LSZ4011
LSJ8A-7N	LSZ7J8A-7N	LSZ4001	LSZ1JGN	LSZ3A	LSZ4011
LSJ2B-7N	LSZ7J2B-7N	LSZ4002	LSZ1JGN	LSZ3B	LSZ4011
LSJ6B-7N	LSZ7J6B-7N	LSZ4006	LSZ1JGN	LSZ3B	LSZ4011
LSK1A-8A	LSZ7K1A-8A	LSZ4001	LSZ1KHA	LSZ3A	LSZ4012
LSK1J-8A	LSZ7K1J-8A	LSZ4001	LSZ1 KHA	LSZ3J	LSZ4012
LSK2B-8A	LSZ7K2B-8A	LSZ4002	LSZ1 KHA	LSZ3B	LSZ4012
LSK5A-8A	LSZ7K5A-8A	LSZ4001	LSZ1 KHA	LSZ3A	LSZ4012
LSK8A-8A	LSZ7K8A-8A	LSZ4001	LSZ1 KHA	LSZ3A	LSZ4012
LSK6B-8A	LSZ7K6B-8A	LSZ4006	LSZ1 KHA	LSZ3B	LSZ4012
LSK1A-8C	LSZ7K1A-8C	LSZ4001	LSZ1KHC	LSZ3A	LSZ4014
LSK1A-8B	LSZ7K1A-8B	LSZ4001	LSZ1KHB	LSZ3A	LSZ4013
LSK5A-8C	LSZ7K5A-8C	LSZ4001	LSZ1 KHC	LSZ3A	LSZ4014
LSK8A-8C	LSZ7K8A-8C	LSZ4001	LSZ1 KHC	LSZ3A	LSZ4014
LSK2B-8C	LSZ7K2B-8C	LSZ4002	LSZ1 KHC	LSZ3B	LSZ4014
LSK6B-8C	LSZ7K6B-8C	LSZ4006	LSZ1 KHC	LSZ3B	LSZ4014

* Nur Teilenummern aufgeführt, die zur Ermittlung der Katalognummer der Ersatzteile benötigt werden. Die Nummern, die -7A, -7M, -7N, -8A, -8B und -8C enthalten, sind vollständige Katalognummern.

Hinweis: Komplettseinheiten bestehen aus den Komponenten in Spalte 1 und 2.

‡ Für Niedrigtemperatur-Ersatzköpfe und -Betätiger B zwischen dem fünften und sechsten Zeichen einfügen. Beispiel: LSZ1KBHA. Für Dichtungen aus Fluorkohlenstoff C hinzufügen, z. B. LSZ1KCHA.

Grenzschalter und gekapselte Schalter

HDLS-Serie

Ersatzteile

EINSTECKER (Fortsetzung) 1 2 3 4 5

Katalognummer* auf Schaltertypenschild	Vollständige Einsteckeinheit ohne Anschlussdose	Nur Anschlussdose für Stecksocket	Nur Betriebs- kopf†	Nur Kontaktblock	Nur Betätiger
LSL2C	LSZ7L2C	LSZ4002	LSZ1L	LSZ3C	
LSL6C	LSZ7L6C	LSZ4006	LSZ1L	LSZ3C	
LSM2D	LSZ7M2D	LSZ4002	LSZ1M	LSZ3C	
LSM6D	LSZ7M6D	LSZ4006	LSZ1M	LSZ3C	
LSN1A	LSZ7N1A	LSZ4001	LSZ1N		
LSN2B	LSZ7N2B	LSZ4002	LSZ1N		
LSN5A	LSZ7N5A	LSZ4001	LSZ1N		
LSN8A	LSZ7N8A	LSZ4001	LSZ1N		
LSN6B	LSZ7N6B	LSZ4006	LSZ1N		
LSP1A	LSZ7P1A	LSZ4001	LSZ1P	LSZ3A	
LSP1J	LSZ7P1J	LSZ4001	LSZ1P	LSZ3J	
LSP2B	LSZ7P2B	LSZ4002	LSZ1P	LSZ3B	
LSP5A	LSZ7P5A	LSZ4001	LSZ1P	LSZ3A	
LSP8A	LSZ7P8A	LSZ4001	LSZ1P	LSZ3A	
LSP6B	LSZ7P6B	LSZ4006	LSZ1P	LSZ3B	
LSR1A	LSZ7R1A	LSZ4001	LSZ1R	LSZ3A	
LSR2B	LSZ7R2B	LSZ4002	LSZ1R	LSZ3B	
LSR6B	LSZ7R6B	LSZ4006	LSZ1R	LSZ3B	
LSR5A	LSZ7R5A	LSZ4001	LSZ1R	LSZ3A	

Grenzsch./ gekapselte Sch.

* Nur Teilenummern aufgeführt, die zur Ermittlung der Katalognummer der Ersatzteile benötigt werden. Die Nummern, die -7A, -7M, -7N, -8A, -8B und -8C enthalten, sind vollständige Katalognummern.

Hinweis: Komplettseinheiten bestehen aus den Komponenten in Spalte 1 und 2.

†Für Niedrigtemperatur-Ersatzköpfe B hinzufügen, z. B. LSZ1AB. Für Ersatzköpfe mit Fluorkohlenstoffdichtung C hinzufügen, z. B. LSZ1AC.

Ersatzteile

EINSTECKER (Fortsetzung) 1 2 3 4 5

Katalognummer* auf Schaltertypenschild	Vollständige Einsteckereinheit ohne Anschlussdose	Nur Anschlussdose für Stecksocket	Nur Betriebs-kopf†	Nur Kontaktblock	Nur Betätiger
LSR8A	LSZ7R8A	LSZ4001	LSZ1R	LSZ3A	
LSS1H	LSZ7S1H	LSZ4001	LSZ1S	LSZ3H	
LSU1A	LSZ7U1A	LSZ4001	LSZ1U	LSZ3A	
LST1H	LSZ7T1H	LSZ4001	LSZ1T	LSZ3H	
LSU5A	LSZ7U5A	LSZ4001	LSZ1U	LSZ3A	
LSV1A	LSZ7V1A	LSZ4001	LSZ1V	LSZ3A	
LSV1J	LSZ7V1J	LSZ4001	LSZ1V	LSZ3J	
LSV5A	LSZ7V5A	LSZ4001	LSZ1V	LSZ3A	
LSV8A	LSZ7V8A	LSZ4001	LSZ1V	LSZ3A	
LSV2B	LSZ7V2B	LSZ4002	LSZ1V	LSZ3B	
LSV6B	LSZ7V6B	LSZ4006	LSZ1V	LSZ3B	
LSW1A	LSZ7W1A	LSZ4001	LSZ1W	LSZ3A	
LSW1J	LSZ7W1J	LSZ4001	LSZ1W	LSZ3J	
LSW5A	LSZ7W5A	LSZ4001	LSZ1W	LSZ3A	
LSW8A	LSZ7W8A	LSZ4001	LSZ1W	LSZ3A	
LSW2B	LSZ7W2B	LSZ4002	LSZ1W	LSZ3B	
LSW6B	LSZ7W6B	LSZ4006	LSZ1W	LSZ3B	

OHNE EINSTECKER (Diese Teile bilden keinen kompletten Schalter.)

Katalognummer* auf Schaltertypenschild	Nur Betriebs-kopf†	Nur Kontaktblock	Nur Betätiger
LSA3K	LSZ1A	LSZ3K	
LSA4L	LSZ1A	LSZ3L	
LSA7L	LSZ1A	LSZ3L	
LSB3K	LSZ1B	LSZ3K	
LSB4L	LSZ1B	LSZ3L	
LSB7L	LSZ1B	LSZ3L	
LSC3K	LSZ1C	LSZ3K	
LSC4L	LSZ1C	LSZ3L	

Katalognummer* auf Schaltertypenschild	Betriebskopf und Betätiger‡	Nur Kontaktblock	Nur Betätiger
LSJ7L-7A	LSZ1JGA	LSZ3L	LSZ4009
LSJ7L-7M	LSZ1JGM	LSZ3L	LSZ4010
LSJ4L-7N	LSZ1JGN	LSZ3L	LSZ4011
LSJ7L-7N	LSZ1JGN	LSZ3L	LSZ4011
LSK3K-8A	LSZ1KHA	LSZ3K	LSZ4012
LSK4L-8A	LSZ1 KHA	LSZ3L	LSZ4012
LSK7L-8A	LSZ1 KHA	LSZ3L	LSZ4012
LSK3K-8C	LSZ1KHC	LSZ3K	LSZ4014

* Nur Teilenummern aufgeführt, die zur Ermittlung der Katalognummer der Ersatzteile benötigt werden. Die Nummern, die -7A, -7M, -7N, -8A, -8B und -8C enthalten, sind vollständige Katalognummern.

Hinweis: Komplettseinheiten bestehen aus den Komponenten in Spalte 1 und 2.

† Für Niedrigtemperatur-Ersatzköpfe und -Betätiger B zwischen dem fünften und sechsten Zeichen einfügen. Beispiel: LSZ1KBHA. Für Dichtungen aus Fluorkohlenstoff C hinzufügen, z. B. LSZ1KCHA, LSZ1KBHA. Für Dichtungen aus Fluorkohlenstoff C hinzufügen, z. B. LSZ1KCHA.

Ersatzteile

OHNE EINSTECKER

Katalognummer* auf Schaltertypenschild	Nur		Nur Betätiger
	Betriebs- kopf†	Kontaktblock	
LSC7L	LSZ1C	LSZ3L	
LSD3K	LSZ1D	LSZ3K	
LSD4L	LSZ1D	LSZ3L	
LSD7L	LSZ1D	LSZ3L	
LSE3K	LSZ1E	LSZ3K	
LSE4L	LSZ1E	LSZ3L	
LSE7L	LSZ1E	LSZ3L	
LSF3K	LSZ1F	LSZ3K	
LSF4L	LSZ1F	LSZ3L	
LSF7L	LSZ1F	LSZ3L	
LSG3K	LSZ1G		
LSG4L	LSZ1G		
LSG7L	LSZ1G		
LSH3K	LSZ1H	LSZ3K	
LSH4L	LSZ1H	LSZ3L	
LSH7L	LSZ1H	LSZ3L	

Katalognummer* auf Schaltertypenschild	Betriebskopf und Betätiger‡	Nur	
		Kontaktblock	Betätiger
LSJ3K-7A	LSZ1JGA	LSZ3K	LSZ4009
LSJ3K-7M	LSZ1JGM	LSZ3K	LSZ4010
LSJ3K-7N	LSZ1JGN	LSZ3K	LSZ4011
LSJ4L-7A	LSZ1JGA	LSZ3L	LSZ4009
LSJ4L-7M	LSZ1JGM	LSZ3L	LSZ4010
LSK4L-8C	LSZ1KHC	LSZ3L	LSZ4014
LSK7L-8C	LSZ1KHC	LSZ3L	LSZ4014

‡ Für Niedrigtemperatur-Ersatzköpfe und -Betätiger **B** zwischen dem fünften und sechsten Zeichen einfügen. Beispiel: LSZ1KBHA. Für Dichtungen aus Fluorkohlenstoff **C** hinzufügen, z. B. LSZ1KCHA.

Katalognummer* auf Schaltertypenschild	Nur		Nur Betätiger
	Betriebs- kopf†	Kontaktblock	
LSL4M	LSZ1L	LSZ3M	
LSL7M	LSZ1L	LSZ3M	
LSM4N	LSZ1M	LSZ3M	
LSM7N	LSZ1M	LSZ3M	
LSN3K	LSZ1N		
LSN4L	LSZ1N		
LSN7L	LSZ1N		
LSP3K	LSZ1P	LSZ3K	
LSP4L	LSZ1P	LSZ3L	
LSP7L	LSZ1P	LSZ3L	
LSR3K	LSZ1R	LSZ3K	
LSR4L	LSZ1R	LSZ3L	
LSR7L	LSZ1R	LSZ3L	
LSV3K	LSZ1V	LSZ3K	
LSV4L	LSZ1V	LSZ3L	
LSV7L	LSZ1V	LSZ3L	
LSW3K	LSZ1W	LSZ3K	
LSW4L	LSZ1W	LSZ3L	
LSW7L	LSZ1W	LSZ3L	

Grenzscharter / gekapselte Sch.

ERSATZTEILE FÜR EDELSTAHL-HDLS

Nummer	Betriebskopf	Kontaktblock
LS2A3N	LS2Z1A	Nicht verfügbar
LS2A4K	LS2Z1A	LSZ3K
LS2A4L	LS2Z1A	LSZ3L
LS2D4K	LS2Z1D	LSZ3K
LS2D4L	LS2Z1D	LSZ3L
LS2E4K	LS2Z1E	LSZ3K
LS2E4L	LS2Z1E	LSZ3L
LS2F4K	LS2Z1F	LSZ3K
LS2F4L	LS2Z1F	LSZ3L
LS2H3K	LS2Z1H	LSZ3K
LS2H4K	LS2Z1H	LSZ3K
LS2H4L	LS2Z1H	LSZ3L
LS2M4N	LS2Z1M	LSZ3M
LS2N3K	LS2Z1N	LSZ3K

* Nur Teilenummern aufgeführt, die zur Ermittlung der Katalognummer der Ersatzteile benötigt werden. Die Nummern, die -7A, -7M, -7N, -8A, -8B und -8C enthalten, sind vollständige Katalognummern.

† Für Niedrigtemperatur-Ersatzköpfe B hinzufügen, z. B. LSZ1AB. Für Ersatzköpfe mit Fluorkohlenstoffdichtung C hinzufügen, z. B. LSZ1AC.