

## Interaktiver Katalog – Zusatzkatalog – PDFs

Wenn Sie weitere Produktinformationen oder Hilfe bei der Auswahl des richtigen Produkts für Ihre Anwendung benötigen, sehen Sie sich unseren **Interaktiven Katalog** an. Über den **Interaktiven Katalog** können Sie auf die umfassendsten und aktuellsten Informationen zugreifen.

Der **Interaktive Katalog** enthält eine Vielzahl von technischen Produktdaten, Anwendungsdaten und technischen Dokumenten, die nach Ihren Kriterien durchsucht werden können.

Diese PDF-Kataloginformationen wurden im November 2000 veröffentlicht.



Sensing and Control  
**Interaktiver  
Katalog...**

**Klicken Sie auf dieses  
Symbol, um den  
Interaktiven Katalog  
zu testen.**

---

**Sensing and Control**  
Honeywell Inc.  
11 West Spring Street  
Freeport, IL 61032

[www.honeywell.com/sensing](http://www.honeywell.com/sensing)

# Grenzschalter und gekapselte Schalter

## Epoxidgrenzschalter für harte Einsätze

HDLS-Serie



Ersatzteilnummer des Kopfs ist in das Metall gestempelt und kann nicht ausgewaschen werden

**Erfüllt Ihre Betätigungskriterien**  
Vielzahl von Betriebsköpfen

Membrandichtung aus Fluorkohlenstoff

**Kein Eindringen von Flüssigkeit**  
Epoxidausführung

**Führen Sie eine „Trittprüfung“ durch**  
Zinkdruckgussgehäuse, Kopf und Gehäuse

**Zusätzliche Gehäusedichtung**  
Deckel mit Fluorkohlenstoff abgedichtet

Verstärkte Kante

**Ihre Auswahl von Anschlussoptionen**

**Keine Einstellung während der Lebensdauer des Schalters erforderlich**  
Antrieb in Vollmetallausführung

**Hervorragende Abdichtung, fräie Bewegung der Welle**  
Zwei Wellendichtungen aus Fluorkohlenstoff  
**Hervorragende Korrosionsbeständigkeit**  
— Welle aus Edelstahlsorte 303

**Anti-Korrosion**  
Phosphatversiegelte Epoxidoberfläche

**Nützliches Werkzeug zur Fehlersuche**  
120-VAC-Neon- oder 24-V-LED-Anzeigen erhältlich

### Übertrifft NEMA 6P

Für Maschinenverarbeitung und die dabei auftretenden Flüssigkeiten ist **mehr** Schutz erforderlich als von Standardschaltern nach NEMA 6P geboten wird.

Der Grenzschalter für harte Einsätze erfüllt die Anforderungen, die die Umgebung in Fahrzeugherstellungseinrichtungen sowie in Fertigungsstraßen für Lebensmittel und Getränke stellt.

Der Grenzschalter für harte Einsätze ist für Umgebungen **ausgelegt**, die die Anforderungen der NEMA 6P-Prüfkriterien übersteigen.

# Grenzschalter und gekapselte Schalter

HDLS-Serie

Vollständig vergossene Grenzschalter



## MERKMALE

- Hervorragende Abdichtung gegen Lebensmittel und Getränke sowie Werkzeugmaschinenumgebungen bei harten Einsätzen.
- Schalterhohlraum epoxidgefüllt
- Zusätzliche Membranabdichtung
- Ausführung mit 12'-STOOW-A-Kabel oder Stecker (weitere Längen erhältlich) 1 (Kabelauführungen) NEMA 1, 6, 6P, 12
- (Steckerausführungen) NEMA 1, 6, 6P, 12, 13
- Alle Dichtungen aus Fluorkohlenstoff (Niedrigtemperaturlösungen erhältlich)
- Übertrifft NEMA 6P
- UL-zertifiziert, Datei #E37138
- CSA-zertifiziert, Datei #LR57326

Die vollständig vergossenen Schalter der HDLS-Serie bieten durch Abdichtung des Basisschalter-Hohlraums mit Epoxid zusätzlichen Schutz bei harten Einsätzen. Diese Schalter entsprechen den HDLS-Ausführungen ohne Einstecker, mit dem Unterschied, dass neben dem Kabeleintritt der gesamte Schalterhohlraum mit Epoxid gefüllt ist und die Schalter mit Kabeln oder Steckern vorverkabelt sind.

## BESTELLUNG

Nur die HDLS-Schalter ohne Einstecker können vollständig vergossen werden.

Alle Anzeigen sind mit den Arbeitskontaktschlüssen verkabelt. (Anzeigen für Ruhekontakte erhältlich, siehe Seite A34.)

Grenzschr.  
gekapselte Sch.

## BESTELLSCHLÜSSEL – DREHBETÄTIGTE SCHALTER

Schaltkreise	Gehäusetyp	Katalognummer						
		Seitlicher Drehkopf			Niedriges Drehmoment	Kurzer D.T. Niedriges Drehmoment	Rastend	Drehkopf oben Langer O.T. (1)
		Standard	Kurzer D.T.	5° P.T.				
<p>GRD SPDT Doppelunterbrechung Elektr. Daten: G</p>	Vorverkabelt mit Kabel	LSYAC3KP-FP	LSYPC3KP-FP	LSYUC3KP-FP	LSYRC3KP-FP	LSYHC3KP-FP	LSYNC3KP-FP	LSYBC3KP-FP
	Vorverkabelt mit Stecker	LSYAC3KQ-FP	LSYPC3KQ-FP	LSYUC3KQ-FP	LSYRC3KQ-FP	LSYHC3KQ-FP	LSYNC3KQ-FP	LSYBC3KQ-FP
	Kabel mit vorgefertigten Anschlüssen, 120 VAC Neon	LSYAC5KP-FP	LSYPC5KP-FP	LSYUC5KP-FP	LSYRC5KP-FP	LSYHC5KP-FP	LSYNC5KP-FP	LSYBC5KP-FP
	Vorverkabelt mit Stecker, 120 VAC Neon	LSYAC5KQ-FP	LSYPC5KQ-FP	LSYUC5KQ-FP	LSYRC5KQ-FP	LSYHC5KQ-FP	LSYNC5KQ-FP	LSYBC5KQ-FP
<p>DPDT Doppelunterbrechung Elektr. Daten: B</p>	Vorverkabelt mit Kabel	LSYAC4LX-FP	LSYPC4LX-FP	LSYUC4LX-FP	LSYRC4LX-FP	LSYHC4LX-FP	LSYNC4LX-FP	LSYBC4LX-FP
	Vorverkabelt mit Stecker	LSYAC7LR-FP	LSYPC7LR-FP	LSYUC7LR-FP	LSYRC7LR-FP	LSYHC7LR-FP	LSYNC7LR-FP	LSYBC7LR-FP

(1) Ausführung mit Drehkopf oben

## BESTELLSCHLÜSSEL – SEITLICHER DREHKOPF (Fortsetzung)

Schaltkreise	Gehäusetyp	Katalognummer
<p>CENTER NEUTRAL (Momentary) SPDT Doppelte Unterbrechung in jede Richtung Elektrische Daten: B</p>	Kabel mit vorgefertigten Anschlüssen	LSYMC4NX-FP
	Vorverkabelt mit Stecker	LSYMC7NR-FP

## BESTELLSCHLÜSSEL – SEITLICHER DREHKOPF (Fortsetzung)

Schaltkreise	Gehäusetyp	Katalognummer
<p>SEQUENCE (Momentary) (2) SPDT Doppelte Unterbrechung mit 10° zwischen Betätigung Elektrische Daten: B</p>	Kabel mit vorgefertigten Anschlüssen	LSYMC4NX-FP
	Vorverkabelt mit Stecker	LSYMC7NR-FP

Für Niedrigtemperaturanwendungen muss „Y\_B“ gegen „Y\_C“ ausgetauscht werden.

Die Temperaturklassen finden Sie auf Seite A42. Zeichnungen finden Sie auf den Seiten A57-A63. Betriebsmerkmale finden Sie auf den Seiten A33 und A35.

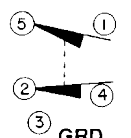
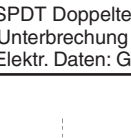
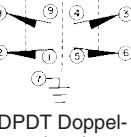
Außer den in diesem Katalog dargestellten sind weitere Typen von vollständig vergossenen Grenzschaltern erhältlich. Weitere Informationen erhalten Sie unter der 800er Telefonnummer.

# Grenzschalter und gekapselte Schalter

HDLS-Serie

Vollständig vergossene Grenzschalter

## BESTELLSCHLÜSSEL – OBERE STÖSSEL UND WOBBLE-BETÄTIGER

Schaltkreise	Gehäusetyp	Katalognummer			
		Obere Stößel			
		Einfach	Rolle	Einstellbar	Wobble-Betätiger
 <p>SPDT Doppelte Unterbrechung Elektr. Daten: G</p>	Kabel mit vorgefertigten Anschlüssen	LSYCC3KP-FP	LSYDC3KP-FP	LSYVC3KP-FP	LSYJC3KP-**FP
	Vorverkabelt mit Stecker	LSYCC3KQ-FP	LSYDC3KQ-FP	LSYVC3KQ-FP	LSYJC3KQ-**FF
 <p>SPDT Doppelte Unterbrechung Elektr. Daten: G</p>	Kabel mit vorgefertigten Anschlüssen, 120 VAC Neon	LSYCC5KP-FP	LSYDC5KP-FP	LSYVC5KP-FP	LSYJC5KP-**FP
	Vorverkabelt mit Stecker, 120 VAC Neon	LSYCC5KQ-FP	LSYDC5KQ-FP	LSYVC5KQ-FP	LSYJC5KQ-**FF
 <p>DPDT Doppelunterbrechung Elektr. Daten: B</p>	Kabel mit vorgefertigten Anschlüssen	LSYCC4LX-FP	LSYDC4LX-FP	LSYVC4LX-FP	LSYJC4LX-**FP
	Vorverkabelt mit Stecker	LSYCC7LR-FP	LSYDC7LR-FP	LSYVC7LR-FP	LSYJC7LR-**FP

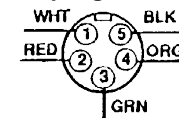
## \*\* WOBBLE-BETÄTIGER-CODE:

		Kopf Stil
7A	Delrin-Stange	J
7M	Federdraht	J
8A	Spitzenelektrode	K
7N	Kabel	J
8C	Schraubenfeder	K

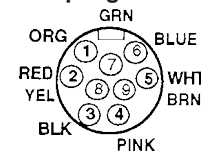
## SCHALTPLÄNE

Stecker = Nummern  
Kabel = Farben

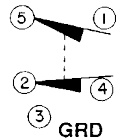
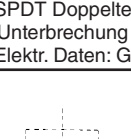
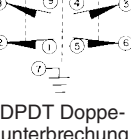
### Einpolig



### Zweipolig



## BESTELLSCHLÜSSEL – SEITLICHE STÖSSEL

Schaltkreise	Gehäusetyp	Katalognummer			
		Seitliche Stößel			
		Einfach	Rolle	Einstellbar	Rastend
 <p>SPDT Doppelte Unterbrechung Elektr. Daten: G</p>	Kabel mit vorgefertigten Anschlüssen	LSYEC3KP-FP	LSYFC3KP-FP	LSYWC3KP-FP	LSYGC3KP-FP
	Vorverkabelt mit Stecker	LSYEC3KQ-FP	LSYFC3KQ-FP	LSYWC3KQ-FP	LSYGC3KQ-FP
 <p>SPDT Doppelte Unterbrechung Elektr. Daten: G</p>	Kabel mit vorgefertigten Anschlüssen, 120 VAC Neon	LSYEC5KP-FP	LSYFC5KP-FP	LSYWC5KP-FP	LSYGC5KP-FP
	Vorverkabelt mit Stecker, 120 VAC Neon	LSYEC5KQ-FP	LSYFC5KQ-FP	LSYWC5KQ-FP	LSYGC5KQ-FP
 <p>DPDT Doppelunterbrechung Elektr. Daten: B</p>	Kabel mit vorgefertigten Anschlüssen	LSYEC4LX-FP	LSYFC4LX-FP	LSYWC4LX-FP	LSYGC4LX-FP
	Vorverkabelt mit Stecker	LSYEC7LR-FP	LSYFC7LR-FP	LSYWC7LR-FP	LSYGC7LR-FP

Die Pin-Nummern in den Schaltplänen entsprechen nur den Anschlussnummern in den Schaltplänen auf den Seiten A45 und A46.

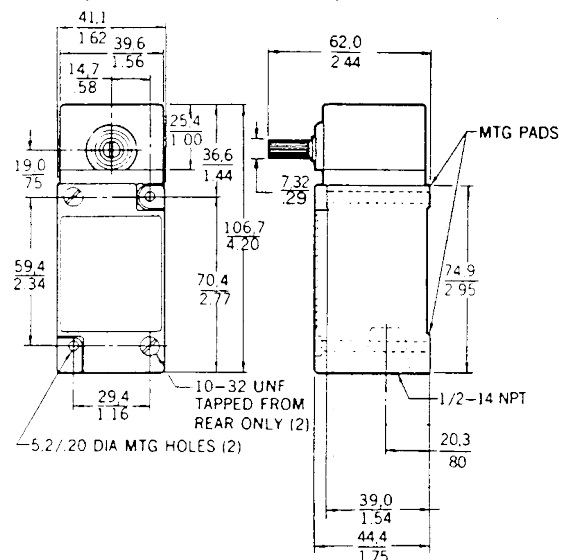
## Elektrische Daten:

### Steckerausführungen

Mini	600 VAC, 7 A
Mikro	300 VAC, 3 A

Bezüglich Kabelausführungen siehe Seite A34.

## MONTAGEABMESSUNGEN (nur zu Referenzzwecken) siehe Seite A58



(2) Alle Anzeigen sind mit den Arbeitskontaktanschlüssen verkabelt.

## Temperaturklassen:

Trocken

Nass

Steckerausführung: 250 °F (121 °C) 212 °F (100 °C)

Kabelausführung: 221 °F (105 °C) 140 °F (60 °C)

