

Interaktiver Katalog – Zusatzkatalog – PDFs

Wenn Sie weitere Produktinformationen oder Hilfe bei der Auswahl des richtigen Produkts für Ihre Anwendung benötigen, sehen Sie sich unseren **Interaktiven Katalog** an. Über den **Interaktiven Katalog** können Sie auf die umfassendsten und aktuellsten Informationen zugreifen.

Der **Interaktive Katalog** enthält eine Vielzahl von technischen Produktdaten, Anwendungsdaten und technischen Dokumenten, die nach Ihren Kriterien durchsucht werden können.

Diese PDF-Kataloginformationen wurden im November 2000 veröffentlicht.



Sensing and Control
**Interaktiver
Katalog...**

**Klicken Sie auf dieses
Symbol, um den
Interaktiven Katalog
zu testen.**

Sensing and Control
Honeywell Inc.
11 West Spring Street
Freeport, IL 61032

www.honeywell.com/sensing

Grenzschalter und gekapselte Schalter

LN-Serie

Gekapselte vorverdrahtete Kompaktschalter



Schalter der LN-Serie sind für schnelle, schlagende Betätigungen geeignet. Stöße auf den Betätigungsstößel erreichen nicht den im Inneren des Geräts befindlichen Präzisionsschalter. Einzelne Dichtungen um jeden Zuleitungsdraht und die Abdeckungsplatte schützen den Schalterhohlraum vor Kondenswasser, Öl und Staub.

Betätigerstellung: Die Endungen RH oder LH am Ende der Katalognummern bedeuten, dass der Betätiger zur rechten oder linken Seite zeigt, wenn man den Schalter vom Typenschild aus betrachtet.



MERKMALE

- Gehäuse aus Zinkdruckguss
- Widerstandsfähig gegenüber harter Betätigung
- Passstiftbohrungen zum Anfädeln
- Schaltkreise SPDT oder 2-CKT DB

- CSA-zertifiziert, Datei #LR41372
- UL-zertifiziert, Datei #E12252
- Anschlussdrähte Nr. 14 HWM, Dichtung an Leiterknoten
- Installationsrohrgröße: ½ - 14NPSM
- NEMA, 1, 3, 4 und 13

Für eine schnelle Lieferung ab Lager sind alle **fettgedruckten** Artikel üblicherweise vorrätig.

ELEKTRISCHE DATEN

Schaltkreise	Elektrische Daten	
 Einpolig Doppelwurf	A	UL/CSA-Zertifizierung: 15 A, 125, 250 oder 480 VAC; ¼ Hp, 125 VAC; ¼ Hp, 250 VAC; ½ A, 125 VDC; ½ A, 250 VDC.
 Zwei Schaltkreise Umschalter	E	UL-Kat.: 0 A, 125 oder 250 VAC; ½ Hp, 125 VAC.

Grenzsch./ gekapselter Sch.

MIT GERADEM STÖSSEL BETÄTIGTE SCHALTER

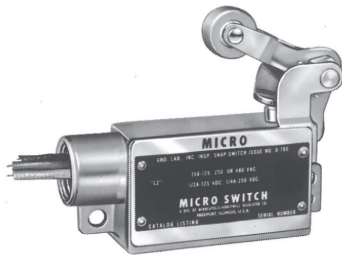


Betätiger für Linkshänder

BESTELLSCHLÜSSEL

Elektr. Klassifizierung	Katalognummer		Anschlussdrahtlänge*	O.P. mm in.	O.F. max. N lbs.	P.T. mm in.	O.T. min. mm in.	D.T. max. mm in.
	Für Rechtshänder	Für Linkshänder						
A	BZLN-RH	BZLN-LH	1 ft.	41,7 ± 0,10	22,2	0,20-0,51	5,16	0,10
	BZLN-RH5	BZLN-LH5	5 ft.	1,640 ± 0,004	5	.008-.020	.203	.004
E	1LN1-1-RH		1 ft.	41,0 ± 0,13	26,7	1,57	4,34	0,76
	1LN1-5-RH	1LN1-5-LH	5 ft.	1,615 ± 0,005	6	.062 max.	.171	.030

ROLLENARM-BETÄTIGTE SCHALTER



Betätiger für Rechtshänder

BESTELLSCHLÜSSEL

Rollenarm ist vor Ort um 260° vertikal verstellbar.

Elektr. Klassifizierung	Katalognummer***		Anschlussdrahtlänge*	O.F. max. N lbs.	P.T. mm in.	O.T. min. mm in.	D.T. max. mm in.
	Für Rechtshänder	Für Linkshänder					
A	BZLN-2-RH	BZLN-2-LH	1 ft.	13,3	1,98	11,91	0,36
	BZLN-2-RH5	BZLN-2-LH5	5 ft.	3	.078	.469	.014
E	2LN1-3-RH	2LN1-3-LH	3 ft.	13,3	3,18	8,74	1,98
	2LN1-5-RH	2LN1-5-LH	5 ft.	3	.125	.344	.078

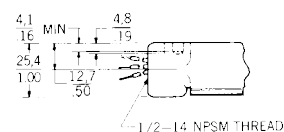
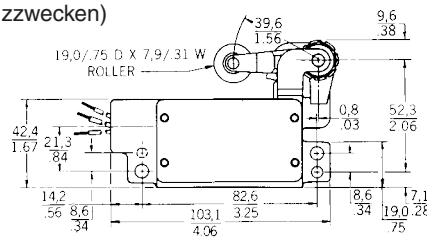
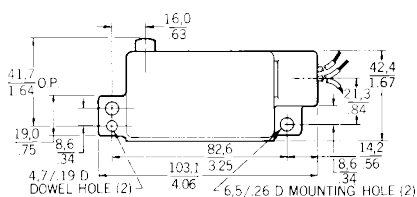
N = Newtons

*Neben 1 ft. (0,305 m) und 5 ft. (1,524 m) sind weitere Anschlussdrahtlängen erhältlich.

**Ersatzbetätiger: 6PA4-RH (Rechtshänder-Ausführung) 6PA4-LH (Linkshänder-Ausführung).

Eigenschaften: O.F. — Betriebskraft (Operating Force); P.T. — Vorlauf (Pretravel); O.T. — Nachlauf (Overtravel); D.T. — Differentialweg (Differential Travel); O.P. — Betriebspositionen (Operating Positions).

MONTAGEABMESSUNGEN (Nur zu Referenzzwecken)



Key: 0.0 = mm
0.00 = inches