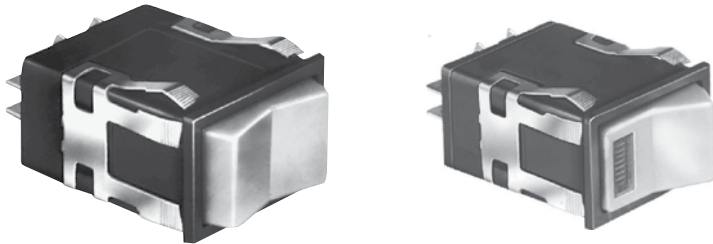


# Handschalter

AML34/36-Serien

## Wippschalter für Niedrigstromanwendung

ANZEIGE MIT GLÜHLAMPENBELEUCHTUNG, LEUCHTSTOFFRÖHRE ODER UNBELEUCHTET



Wippschalterbediener können separat bestellt werden.

Elektrische Daten	Seite 19
Wippschalter	Seite 51
Lampen	Seite 58
Montageabmessungen	Seite 60

### MERKMALE

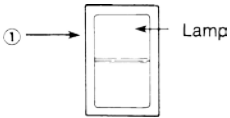

- Gleicher Schaltkreis und elektrische Daten wie Paddelschalter für Niedrigstromanwendung.
- Leuchtstoffröhrenschaltung kann bei 2-poligen Schaltern isoliert oder integriert sein; isolierte Ausführung nur bei 1-poligen Schaltern (siehe Schaltplan).
- UL-anerkannt, CSA-zertifiziert.
- Die AML34-Lampenschaltung ist unabhängig vom Schaltkreis.



AML34-Serie: nur 2-polig.  
AML36-Serie: 1-polig und 2-polig.

### BESTELLSCHLÜSSEL FÜR AML34

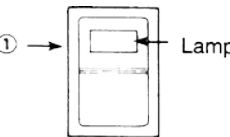

AML34 nimmt eine Glühlampe auf, die bei der Installation bereits vorhanden ist oder separat bestellt werden kann.

AML34 E	B	A	4	AA	01
<b>Gehäusotyp</b>	<b>Einfassungs-farbe</b>	<b>Glühlampentyp</b>	<b>Anschluss-typ</b>	<b>Schaltkreis-codes</b>	<b>Betriebsverhalten</b>
<b>AML34 E</b> Rechteckig Nicht beleuchtet  <b>AML34 F</b> Rechteckig 1 Lampenschaltung	<b>B</b> Schwarz  	<b>A</b> Keine Lampe installiert  <b>B</b> 6-V-Lampe*  <b>C</b> 14-V-Lampe*  <b>E</b> 28-V-Lampe*	<b>4</b> 0,187 x 0,020 (Lötverbindung oder Schnell-Anschluss)	<b>Silberkontakte:</b> <b>AA</b> 1-polig (ein Formular A Einschalter)  <b>AC</b> 2-polig (zwei Formulare A)	 <b>01</b> Rastung ON Rastung OFF

\* Lampen werden pro Lampenschaltung entsprechend dem Gehäusotyp installiert.

### BESTELLSCHLÜSSEL FÜR AML36

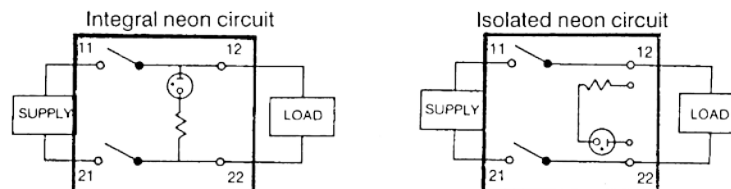
AML36 besitzt eine mit 125- oder 250-VAC-Widerständen verdrahtete Leuchtstoffröhre.

AML36 F	B	B	4	AA	01
<b>Gehäusotyp</b>	<b>Einfassungs-farbe</b>	<b>Spannung der Leuchtstoffröhre</b>	<b>Anschluss-typ/ Lampenschaltung</b>	<b>Schaltkreis-codes</b>	<b>Betriebsverhalten</b>
<b>AML36 F</b> Rechteckig 1 Leuchtstoffröhrenschaltung	<b>B</b> Schwarz  	<b>Rot</b> 125 VAC  <b>C</b> 250 VAC  <b>Grün</b> <b>M</b> 125 VAC  <b>P</b> 250 VAC	<b>4</b> 0,187 x 0,020 (Lötverbindung oder Schnell-Anschluss) mit isolierter Lampenschaltung  <b>7</b> 0,187 x 0,020 (Lötverbindung oder Schnell-Anschluss) mit integrierter Lampenschaltung	<b>Silberkontakte:</b> <b>AA</b> (ein Form A, Einschalter) Nicht erhältlich mit Anschluss-typ 7.  <b>AC</b> 2-polig (zwei Form A)	 <b>01</b> Rastung ON Rastung OFF

① Die Bezeichnung „MICRO SWITCH“ befindet sich auf dieser Seite des Schaltergehäuses.

### Beispiel: AML36FBB4AA01

Rechteckiges Wippschaltergehäuse; schwarze Einfassung; Leuchtstoffröhre mit 125 VAC; Anschlüsse 0,187 x 0,02 mit isolierter Lampenschaltung; 1-polig, ein Form A, Einschalter; mit einer EIN-Schaltung und einer AUS-Schaltung in den Anschlagspositionen.



Handschalter