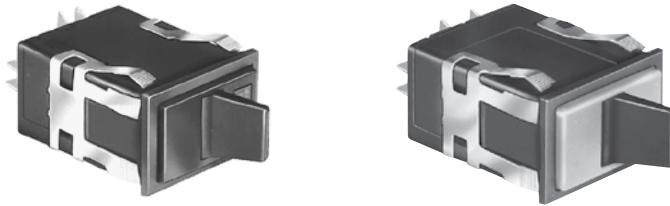


Handschalter

Paddelschalter für Niedrigstromanwendung

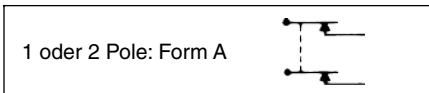
AML33/35-Serien

ANZEIGE MIT GLÜHLAMPENBELEUCHTUNG, LEUCHTSTOFFRÖHRE ODER UNBELEUCHTET



Farbige Gehäuseabdeckungen können separat bestellt werden.

KONTAKTBELEGUNG



Elektrische Daten	Seite 19
Paddelschalterabdeckungen	Seite 47
Lampen	Seite 58
Montageabmessungen	Seite 60

MERKMALE

- Paddelbediener in Kipphebelausführung, dauerhaft in rechteckigen Gehäusen installiert.
- 2 Stellungen, Taster.
- Die AML33-Lampenschaltung ist unabhängig vom Schaltkreis.
- UL-anerkannt, CSA-zertifiziert.



* AML33-Serie: Nur 2-polig.
* AML35-Serie: 1-polig und 2-polig.

BESTELLSCHLÜSSEL FÜR AML33

AML33 nimmt eine Glühlampe auf, die bei der Installation bereits vorhanden ist oder separat bestellt werden kann.

AML33 E	B	G	4	AA	01
Gehäusertyp	Farbe des Bedieners/ der Lünette	Glühlampentyp	Anschlussstyp	Schaltkreiscodes	Betriebsverhalten
AML33 E Rechteckig Unbeleuchtet AML33 F Rechteckig 1 Lampenschaltung	B Schwarz/Schwarz 	A Keine Lampe installiert B 6-V-Lampe* C 14-V-Lampe* E 28-V-Lampe*	4 0,187 x 0,020 (Lötverbindung oder Schnell-Anschluss)	Silberkontakte AA 1-polig (ein Form A, Einschalter, Schließer) AC 2-polig (zwei Form A)	 01 Rastung ON Rastung OFF

* Lampen werden pro Lampenschaltung entsprechend dem Gehäusertyp installiert.

BESTELLSCHLÜSSEL FÜR AML35

AML35 besitzt mit 125- oder 205-VAC-Widerständen verdrahtete Leuchtstoffröhren.

AML35 F	B	B	4	AA	01
Gehäusertyp	Farbe des Bedieners/ der Lünette	Spannung der Leuchtstoffröhre	Anschlussstyp/ Lampenschaltung†	Schaltkreiscodes	Betriebsverhalten
AML35 F Rechteckig 1 Leuchtstoffröhre	B Schwarz/Schwarz 	Rot 125 VAC C 250 VAC Grün 125 VAC M 125 VAC P 250 VAC	4 0,187 x 0,020 (Lötverbindung oder Schnell-Anschluss) mit isolierter Lampenschaltung 7 0,187 x 0,020 mit integrierter Lampenschaltung (erhältlich nur mit 2-poligen Geräten)	Silberkontakte AA (ein Formular A, Einschalter) Erhältlich nur mit integrierter Lampenschaltung, Anschlussstyp 4. AC 2-polig (zwei Form A)	 01 Rastung ON Rastung OFF

† Die Bezeichnung „MICRO SWITCH“ befindet sich auf dieser Seite des Schaltergehäuses.

Beispiel: AML35FBB4AA01

Rechteckiges Paddelschaltergehäuse; schwarzes Paddel und Einfassung; Leuchtstoffröhre mit 125 VAC; Anschlüsse 0,187 x 0,02 mit isolierter Lampenschaltung; 1-polig,

ein Formular A, Einschalter; mit einer EIN-Schaltung und einer AUS-Schaltung in den Anschlagpositionen (rastend).