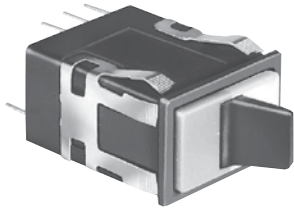


Handschalter

AML23-Serie

Paddelschalter zur elektronischen Regelung

ANZEIGE MIT GLÜHLAMPENBELEUCHTUNG ODER UNBELEUCHTET MERKMALE UND FUNKTIONEN



Abdeckungen können separat bestellt werden.

- Silber- oder Goldkontakte.
- 1, 2 oder 4 Pole.
- Paddelbediener in Kipphelabelausführung dauerhaft in rechteckigen Gehäusen installiert.
- Abdeckungen für Schaltergehäuse können beleuchtet oder unbeleuchtet sein.
- UL-anerkannt, CSA-zertifiziert.
- Lampen können bereits installiert geliefert oder separat bestellt werden.
- Die Lampenschaltung ist unabhängig vom Schaltkreis.

Elektrische Daten	Seite 19
Paddelschalterabdeckungen	Seite 47
Lampen und LEDs	Seite 58
Zubehör	Seite 57
Montageabmessungen	Seiten 59, 62

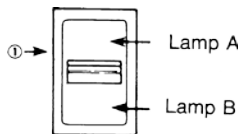


* AML23-Serie: Nur 1-polig und 2-polig.

* BESTELLSCHLÜSSEL FÜR AML23

AML23 E	B	A	2	AA	01
Gehäusotyp	Farbe des Bediener/ der Lünette	Glühlampentyp	Anschlussyp	Schaltkreiscodes	Betriebsverhalten
AML23 E Rechteckig Unbeleuchtet AML23 F Rechteckig 1 Lampenschaltung (A) AML23 G Rechteckig 2 Lampenschaltungen (A und B)	B Schwarz/Schwarz	A Keine Lampe installiert B 6-V-Lampe* C 14-V-Lampe* E 28-V-Lampe*	2 0,110 x 0,020 (Lötverbindung oder Schnell-Anschluss) 3 0,025 x 0,025 (Leiterplatte oder Steckanschluss)	Code-Buchstaben wie im Schaltkreisdiagramm dargestellt einfügen	Code-Nummern aus der Betriebsverhaltenstabelle einfügen

* Lampen werden pro Lampenschaltung entsprechend dem Gehäusotyp installiert.



① Die Bezeichnung „MICRO SWITCH“ befindet sich auf dieser Seite der Schaltergehäuse.

Beispiel: AML23EBA2AA01

Rechteckiges unbeleuchtetes Paddelschaltergehäuse; schwarzes Lünette; Anschlüsse 0,110 x 0,020; mit einer EIN-Schaltung und einer AUS-Schaltung in den Anschlagpositionen (rastend).

SCHALTKREIS

Silberkontakte	Goldkontakte	2 Stellungen		3 Stellungen			
AA	BA						
AC	BC						
(Nur unbeleuchtete Schalter)							
CA	DA						
CC	DC						
(Nur unbeleuchtete Schalter)							

BETRIEBSVERHALTEN

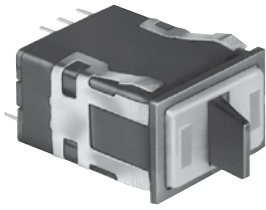
2 Stellungen:		
Rastung	01 Keine	Rastung
Taster	02 Keine	Rastung
Rastung	03 Keine	Taster
3 Stellungen:		
Rastung	04 Rastung	Rastung
Taster	05 Rastung	Taster
Rastung	06 Rastung	Taster
Taster	07 Rastung	Rastung

Handschalter

AML25-Serie

Paddelschalter zur elektronischen Regelung

LED-Anzeige



Abdeckungen mit LED-Fenster werden separat bestellt.

MERKMALE UND FUNKTIONEN

- Entspricht AML23, ist jedoch mit einer oder zwei rechteckigen hocheffizienten LEDs ausgestattet, die einen ebenen Beleuchtungsbereich und eine weite Anzeige aufweisen.
- Mit oder ohne Diodenschutz für LEDs verfügbar.
- Die LED-Schaltung ist unabhängig vom Schaltkreis.

Elektrische Daten	Seite 19
Paddelschalterabdeckungen	Seite 48
Lampen und LEDs	Seite 58
Zubehör	Seite 57
Montageabmessungen	Seiten 59, 62

- 5- bis 24-VDC-Geräte weisen einen internen Widerstand auf, um einen Nennstrom von 20 mA aufrechtzuerhalten.
- UL-anerkannt, CSA-zertifiziert.



BESTELLSCHLÜSSEL FÜR AML25

AML25 F	B	B	2	AA	01	R	X
Gehäusotyp	Farbe des Bedieners/der Lünette	LED-Spannung	Anschlussstyp/Diodenschutz	Schaltkreis-codes	Betriebs-code	LED-Farbe (LED A)	LED-Farbe (LED B)
AML25 F Rechteckig 1 LED AML25 G Rechteckig 2 LEDs	B Schwarz/Schwarz	B V* C 5 V D 10 V E 15 V F 24 V	2 0,110 x 0,020 (Löt- oder Schnell-Anschluss) 3 0,025 x 0,025 (Leiterplatte oder Steckanschluss) 8 0,110 x 0,020 mit Diodenschutz	Code-Buchstaben wie im Schaltkreisdigramm dargestellt einfügen LED-Ausführung nur erhältlich mit Schaltkreis AA BA CA DA	Code-Nummern aus der Betriebsverhaltenstabelle einfügen	R Rot Y Gelb G Grün X Keine LED	R Rot Y Gelb G Grün X Keine LED

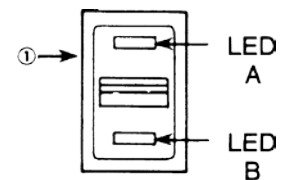
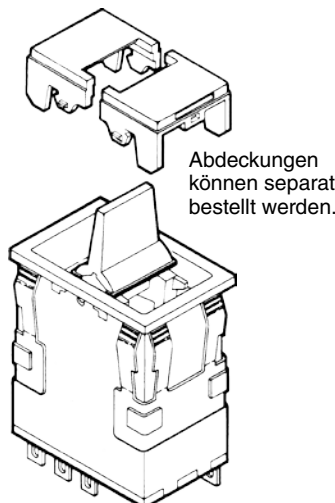
* Informationen zur LED-Anwendung bei Geräten ohne Strombegrenzungswiderstand finden Sie auf Seite 58.

Handschalter

Beispiel: AML25FBB2AA01RX

Rechteckiger Paddelschalter; mit einer roten LED beleuchtet, schwarzer Einfassung und Anschlüssen 0,110 x 0,020; mit einer EIN-Schaltung und einer AUS-Schaltung in den Anschlagpositionen (rastend).

HINWEIS: Setzen Sie sich über die 800er Telefonnummer mit uns in Verbindung, um weitere Informationen über Ersatz-LEDs zu erhalten.



① Die Bezeichnung „MICRO SWITCH“ befindet sich auf dieser Seite der Schaltergehäuse.